



gernot schulz : architektur



Montag Stiftung
Jugend und Gesellschaft

in Kooperation mit:
IBA Thüringen

SCHULBAU OPEN SOURCE

PRÄSENTATION ENTWURF



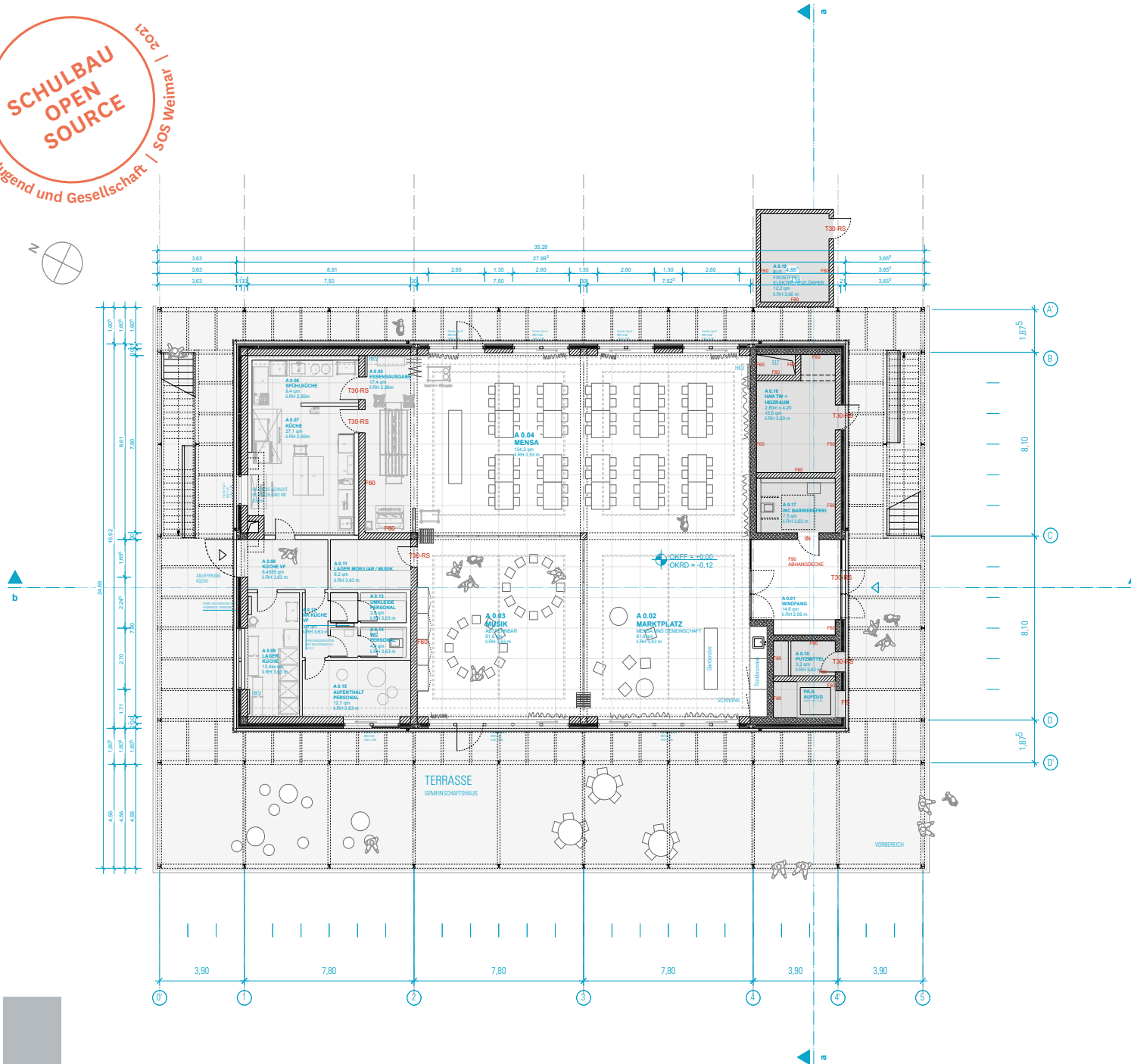


SCHULBAU OPEN SOURCE
PRÄSENTATION ENTWURF
27.09.2019

INHALT

SCHULBAU OPEN SOURCE
Projektphase: Entwurf
gernot schulz: Architektur GmbH
27.09.2019

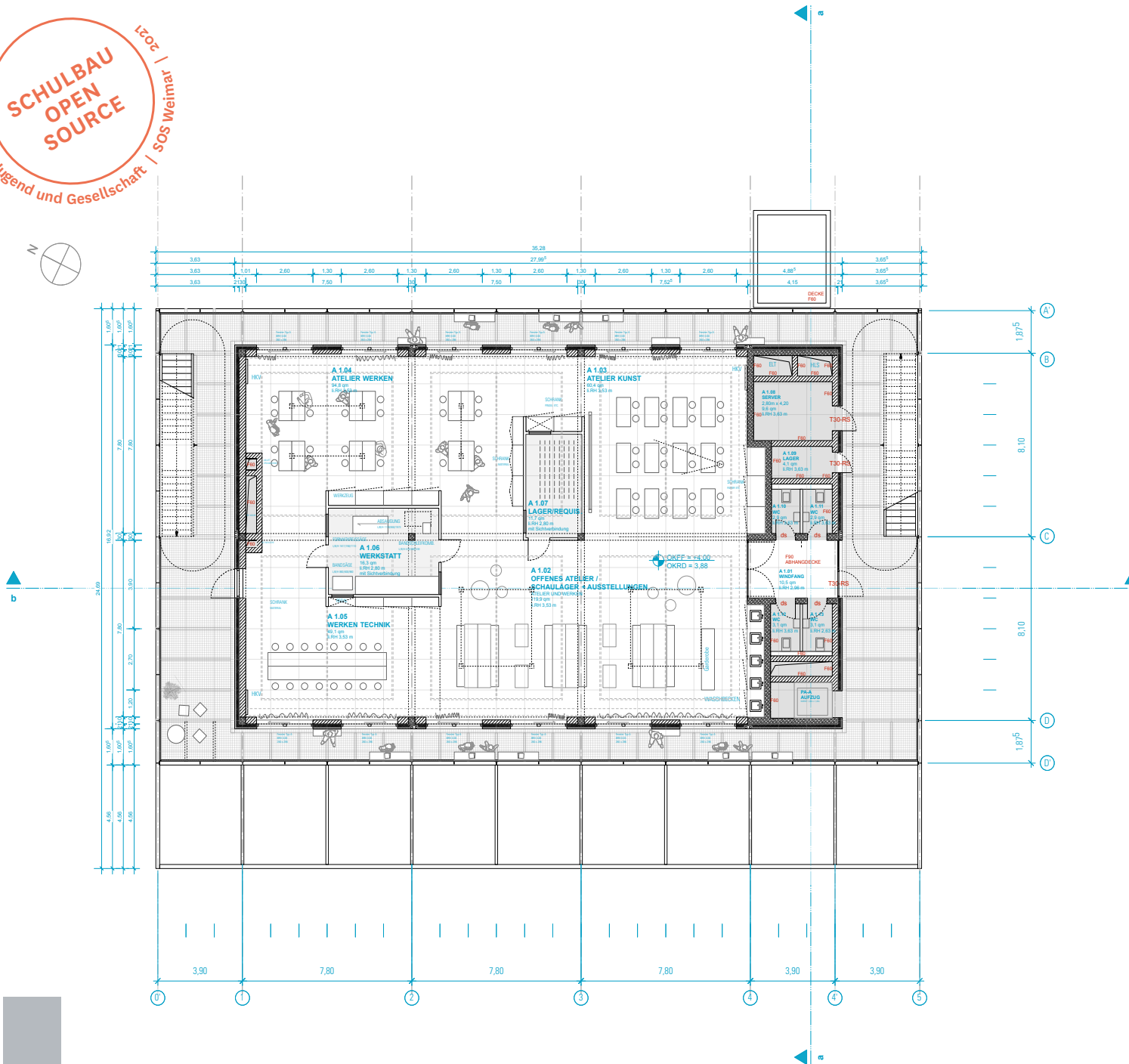
GEMEINSCHAFTSHAUS
Erdgeschoss



INHALT

SCHULBAU OPEN SOURCE
Projektphase: Entwurf
gernot schulz: Architektur GmbH
27.09.2019

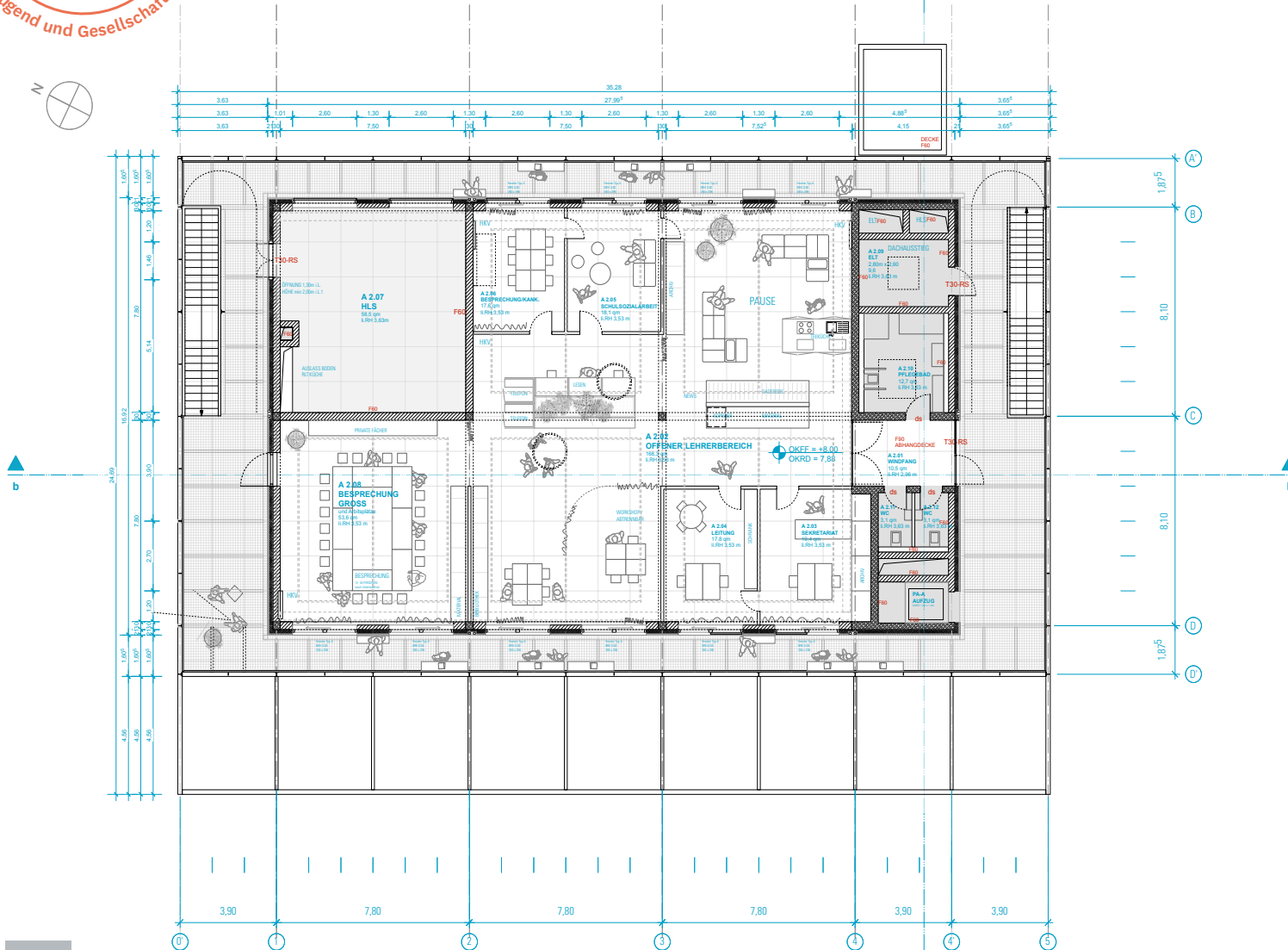
GEMEINSCHAFTSHAUS
 1.Obergeschoss



INHALT

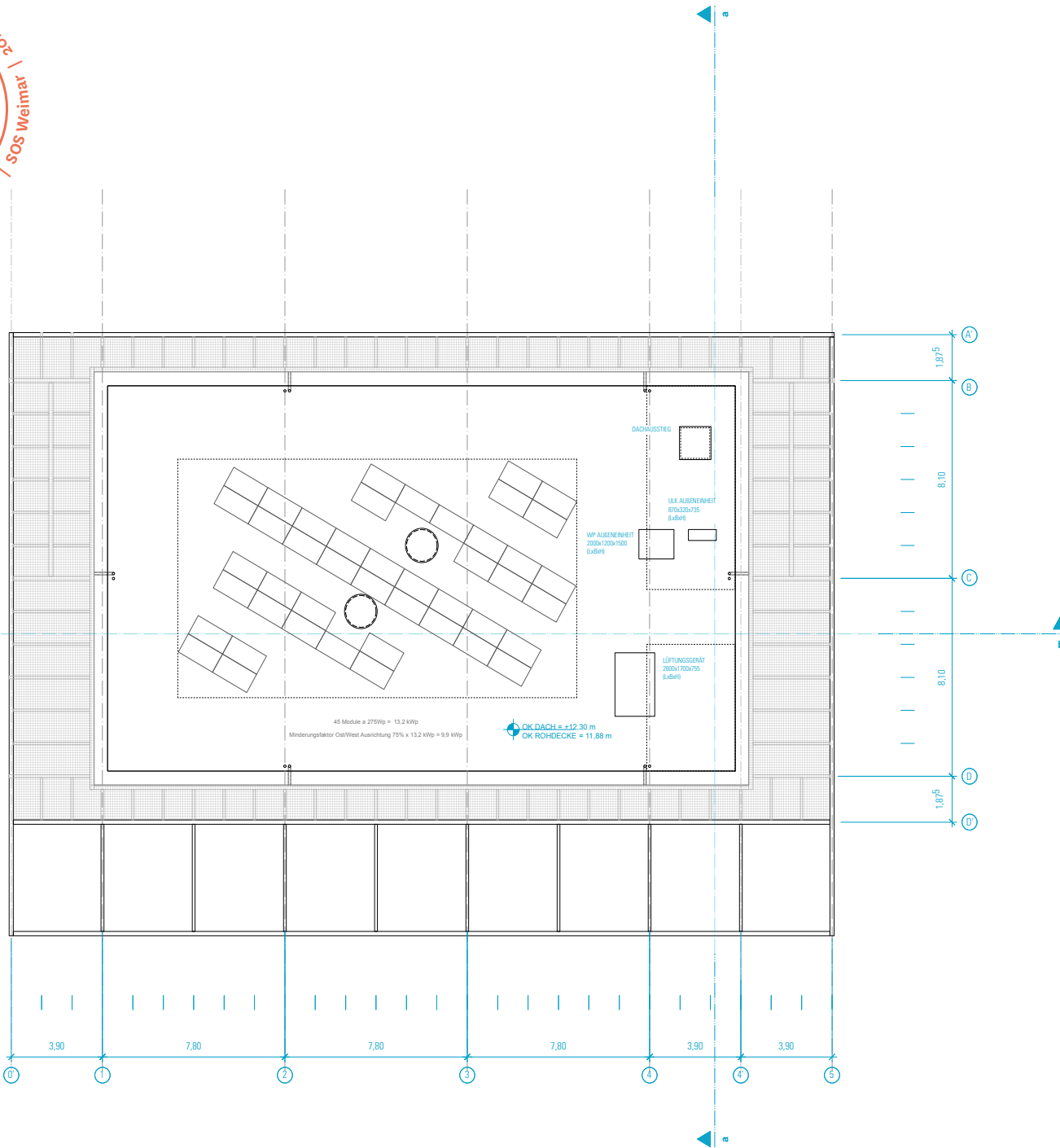
SCHULBAU OPEN SOURCE
 Projektphase: Entwurf
 gernot schulz: Architektur GmbH
 27.09.2019

GEMEINSCHAFTSHAUS
 2.Obergeschoss



INHALT

SCHULBAU OPEN SOURCE
 Projektphase: Entwurf
 gernot schulz: Architektur GmbH
 27.09.2019

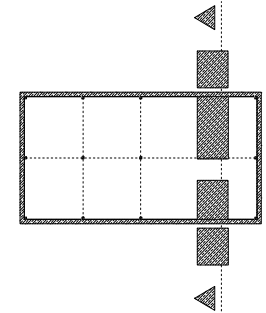
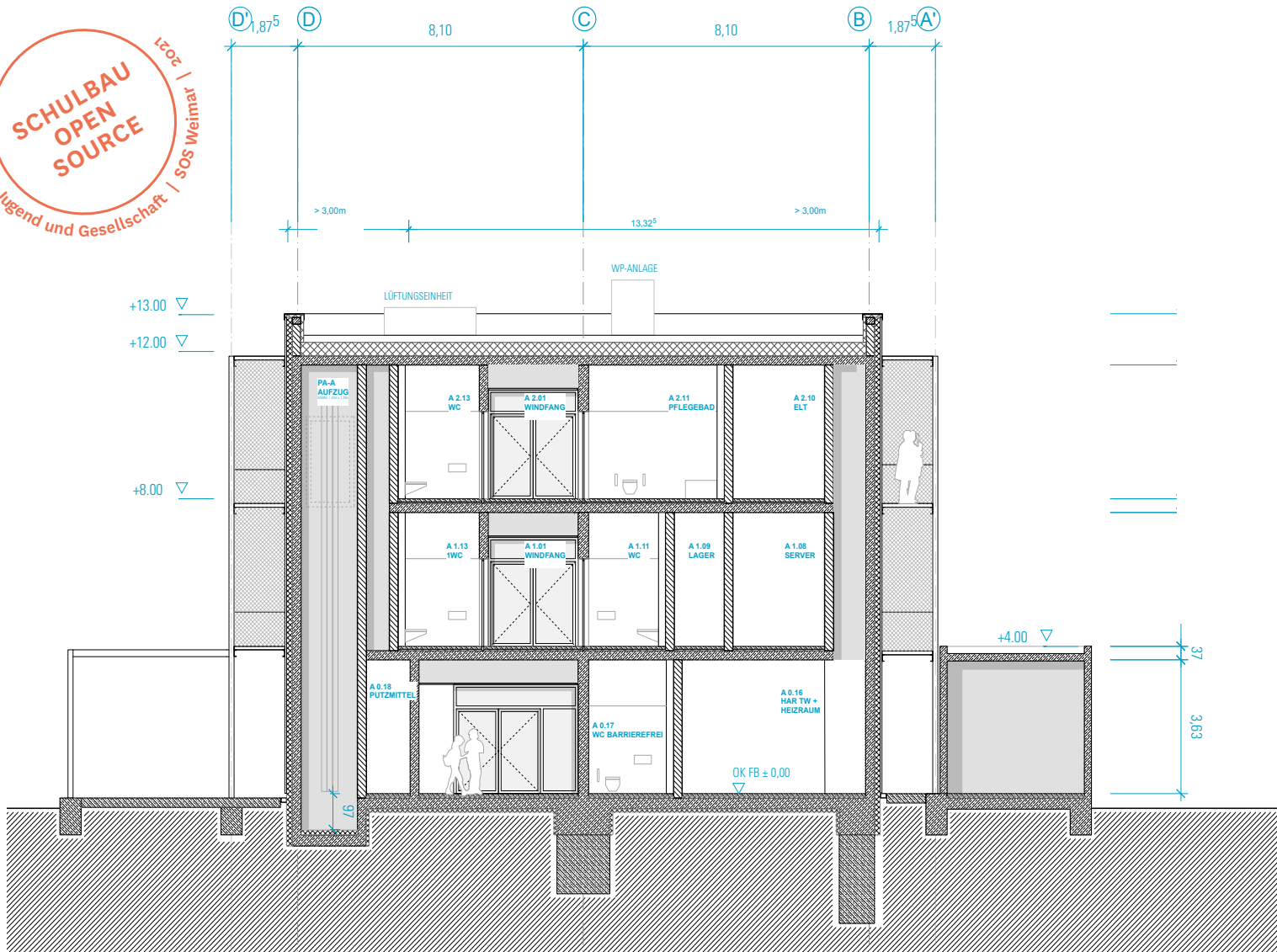


GEMEINSCHAFTSHAUS
 Dachaufsicht



INHALT

SCHULBAU OPEN SOURCE
 Projektphase: Entwurf
 gernot schulz: Architektur GmbH
 27.09.2019



INHALT

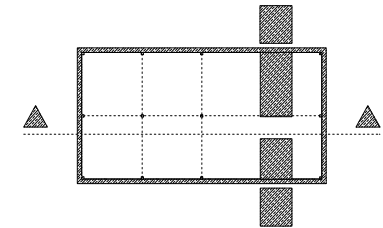
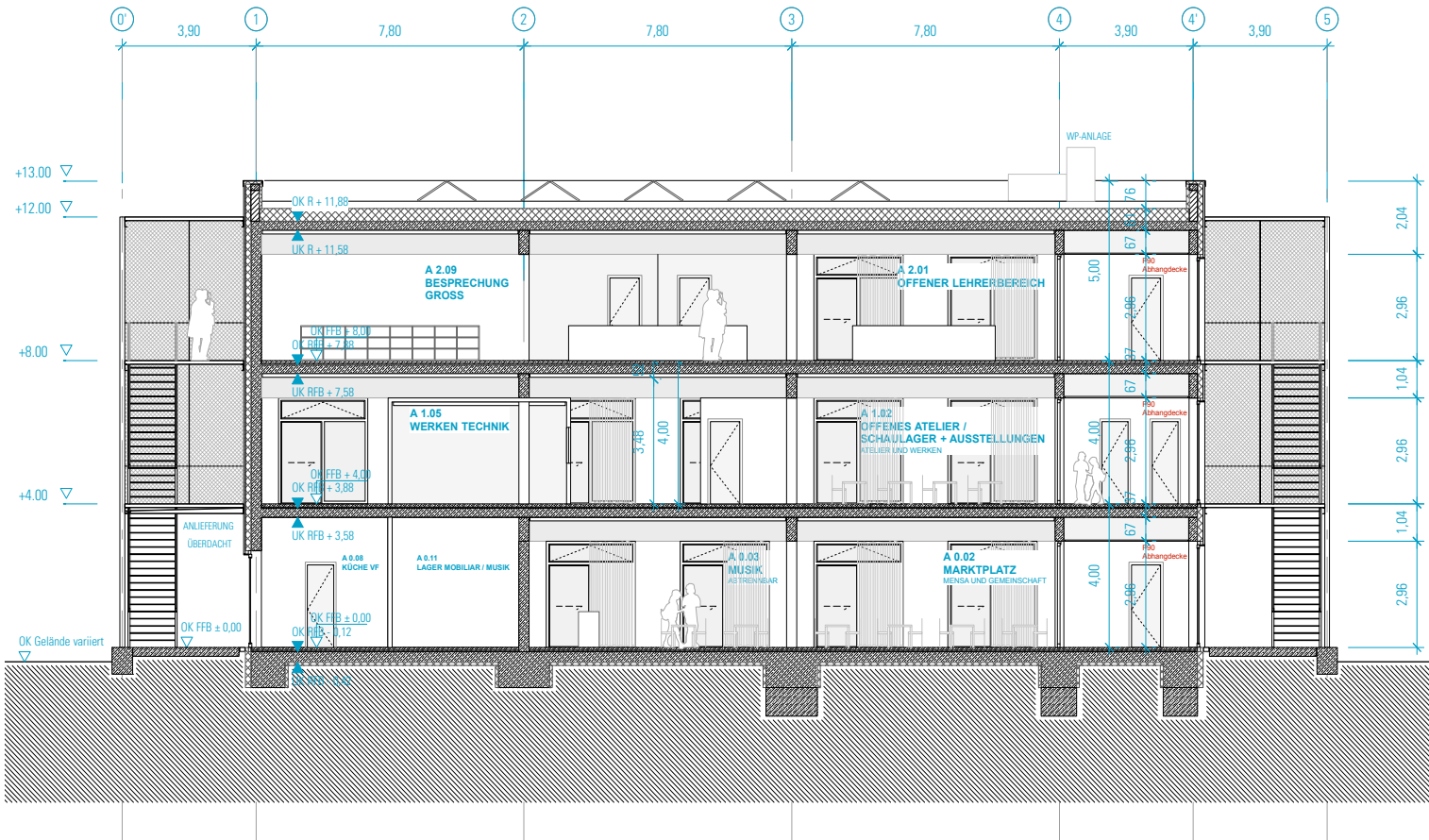
SCHULBAU OPEN SOURCE
Projektphase: Entwurf
gernot schulz: Architektur GmbH
27.09.2019





GEMEINSCHAFTSHAUS

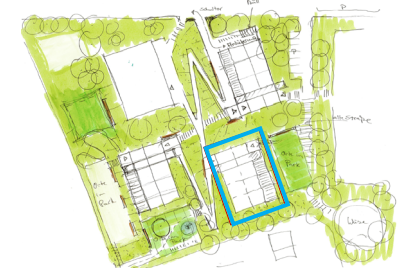
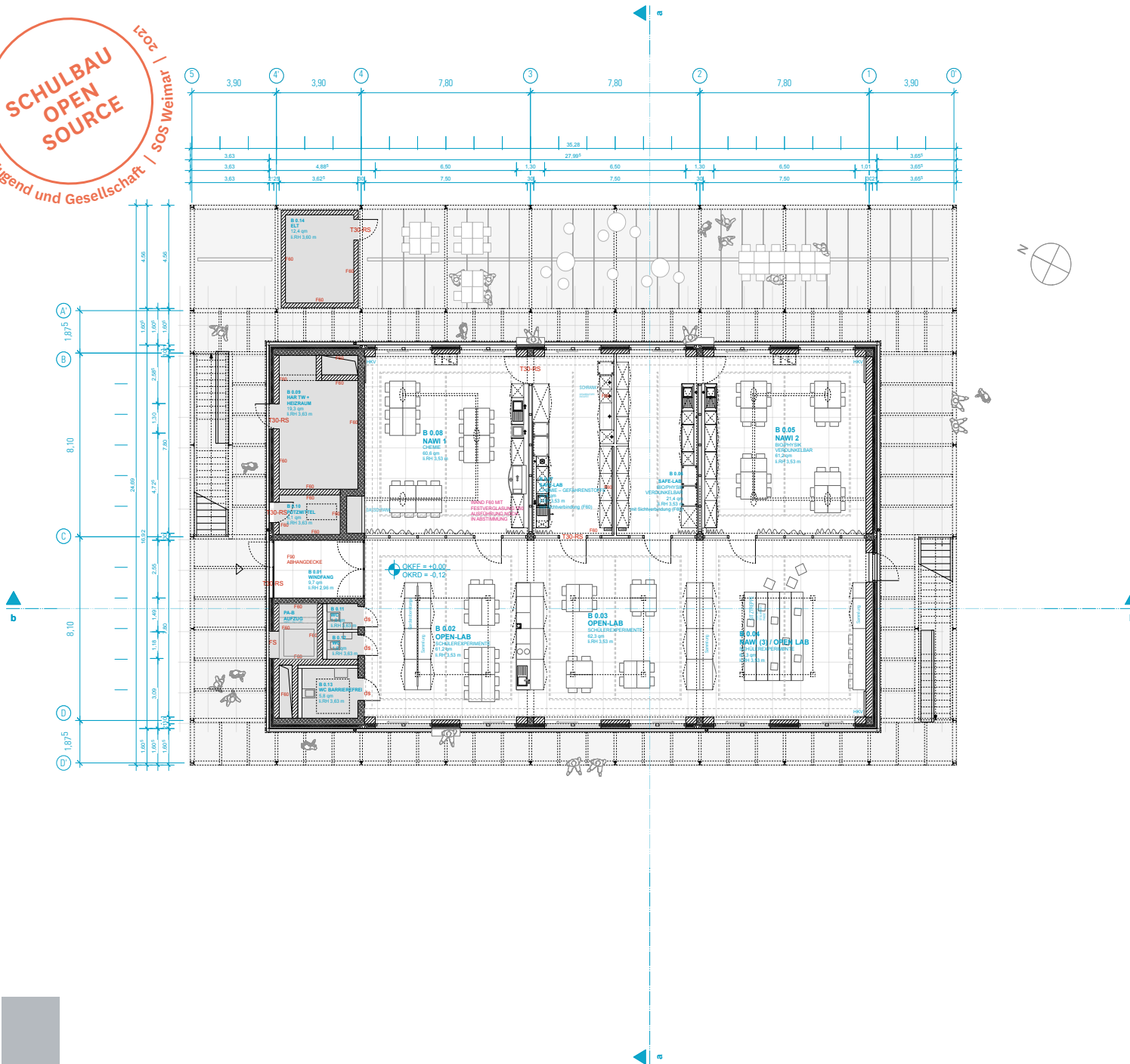
Schnitt b-b



INHALT

SCHULBAU OPEN SOURCE
 Projektphase: Entwurf
 gernot schulz: Architektur GmbH
 27.09.2019

LERNHAUS OBERSTUFE
Erdgeschoss

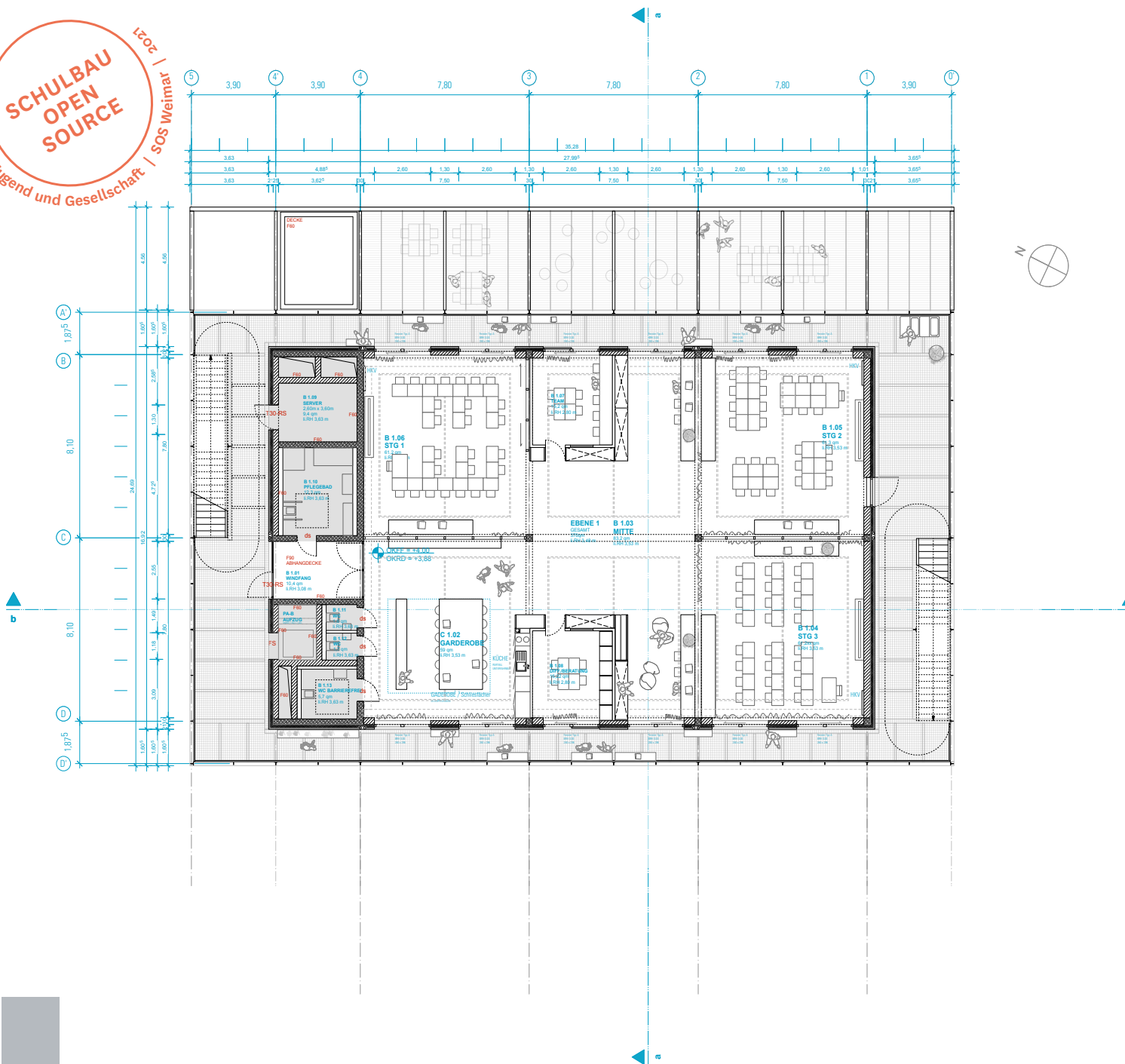


INHALT

SCHULBAU OPEN SOURCE
Projektphase: Entwurf
gernot schulz: Architektur GmbH
27.09.2019



LERNHAUS OBERSTUFE
1.Obergeschoss

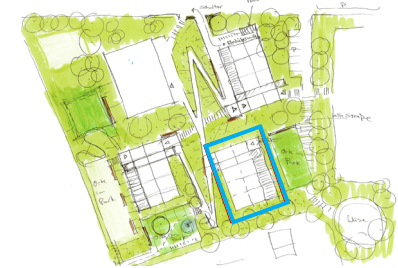
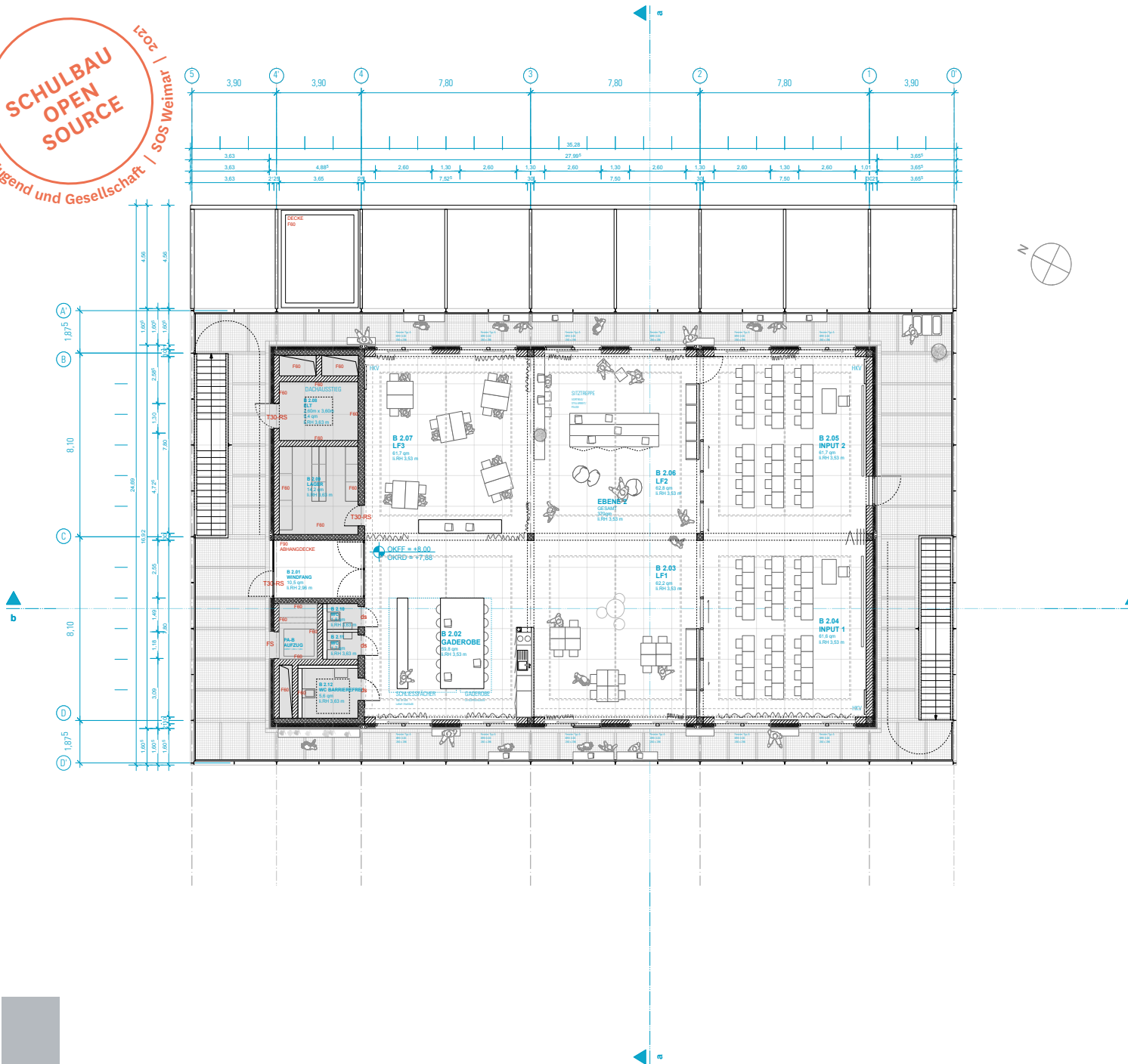


INHALT

SCHULBAU OPEN SOURCE
Projektphase: Entwurf
gernot schulz: Architektur GmbH
27.09.2019



LERNHAUS OBERSTUFE
2.Obergeschoß

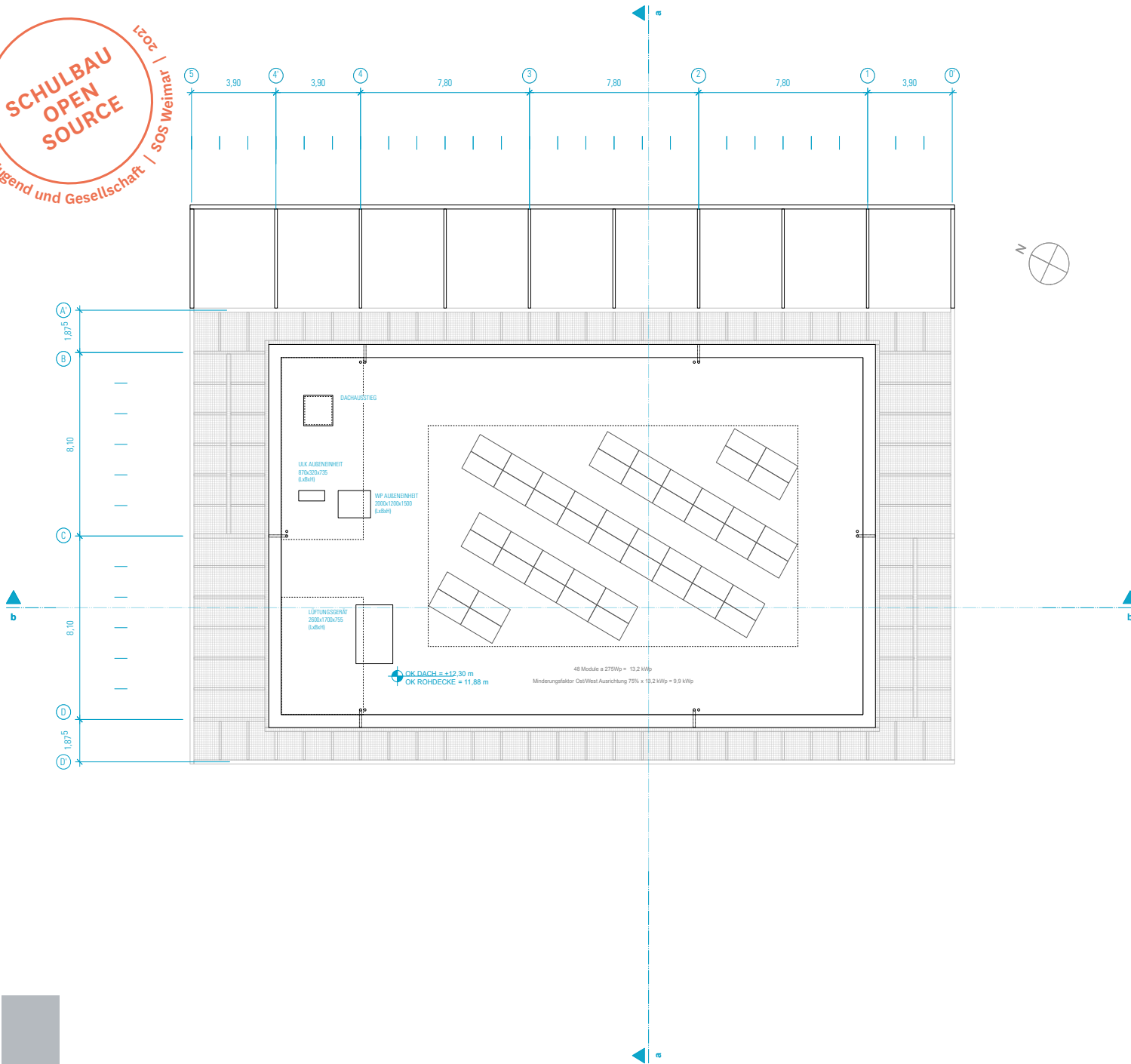


INHALT

SCHULBAU OPEN SOURCE
Projektphase: Entwurf
gernot schulz: Architektur GmbH
27.09.2019

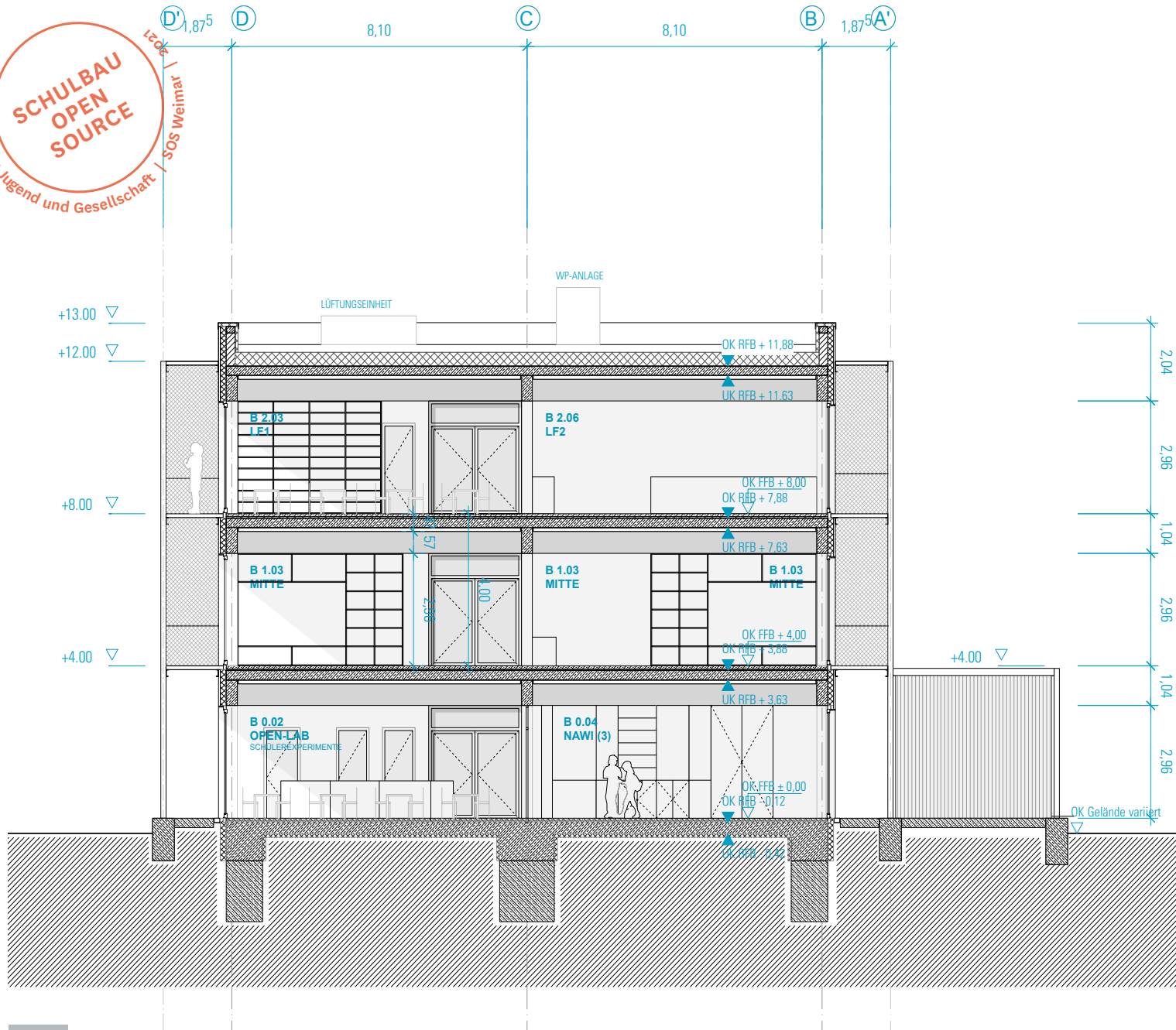
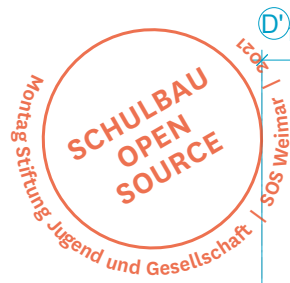


LERNHAUS OBERSTUFE
 Dachaufsicht



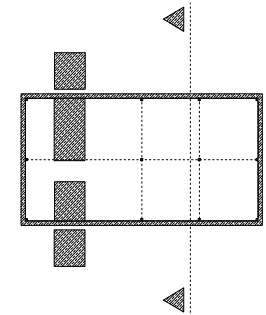
INHALT

SCHULBAU OPEN SOURCE
 Projektphase: Entwurf
 gernot schulz: Architektur GmbH
 27.09.2019



LERNHAUS OBERSTUFE

Schnitt a-a



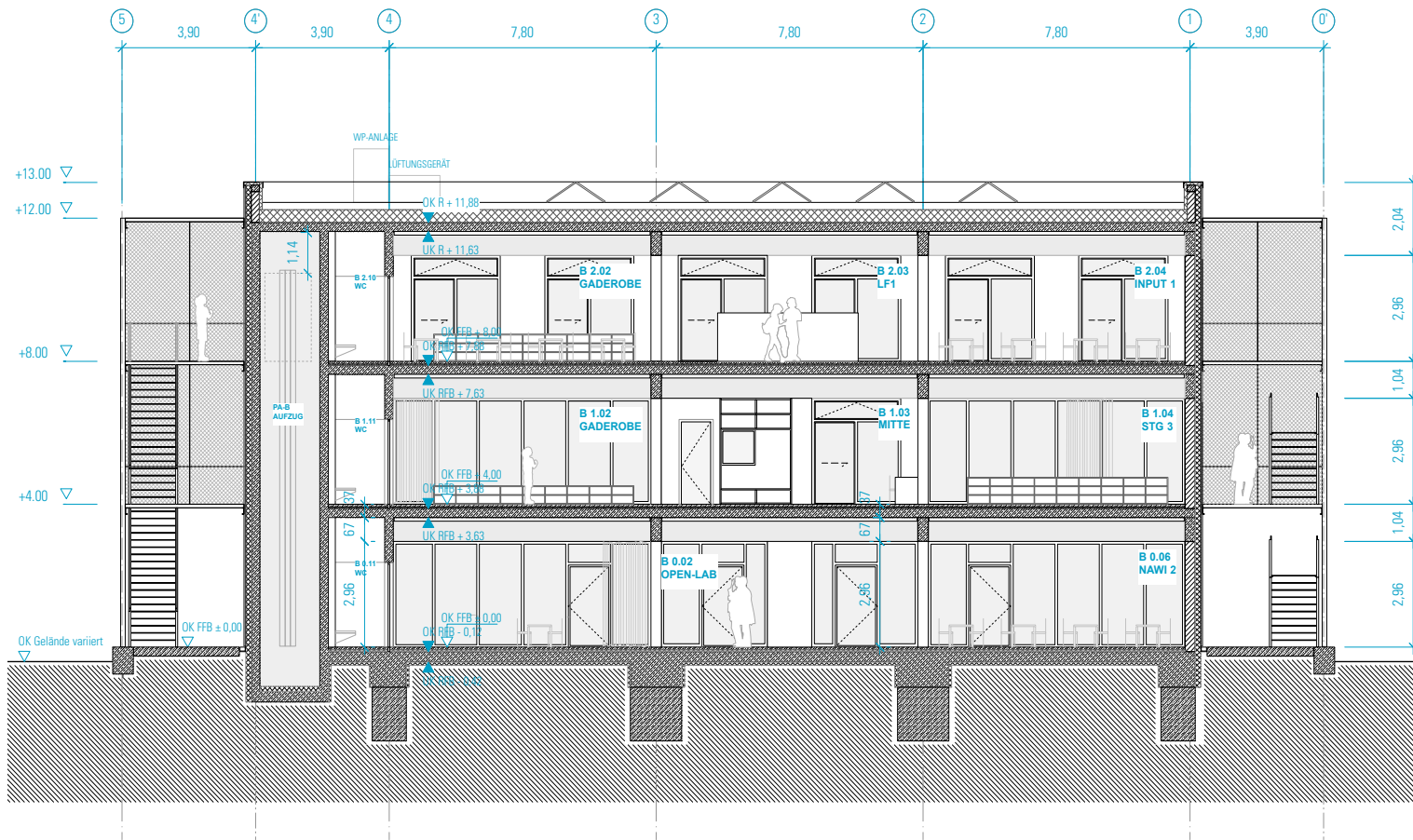
INHALT

SCHULBAU OPEN SOURCE
 Projektphase: Entwurf
 gernot schulz: Architektur GmbH
 27.09.2019



LERNHAUS OBERSTUFE

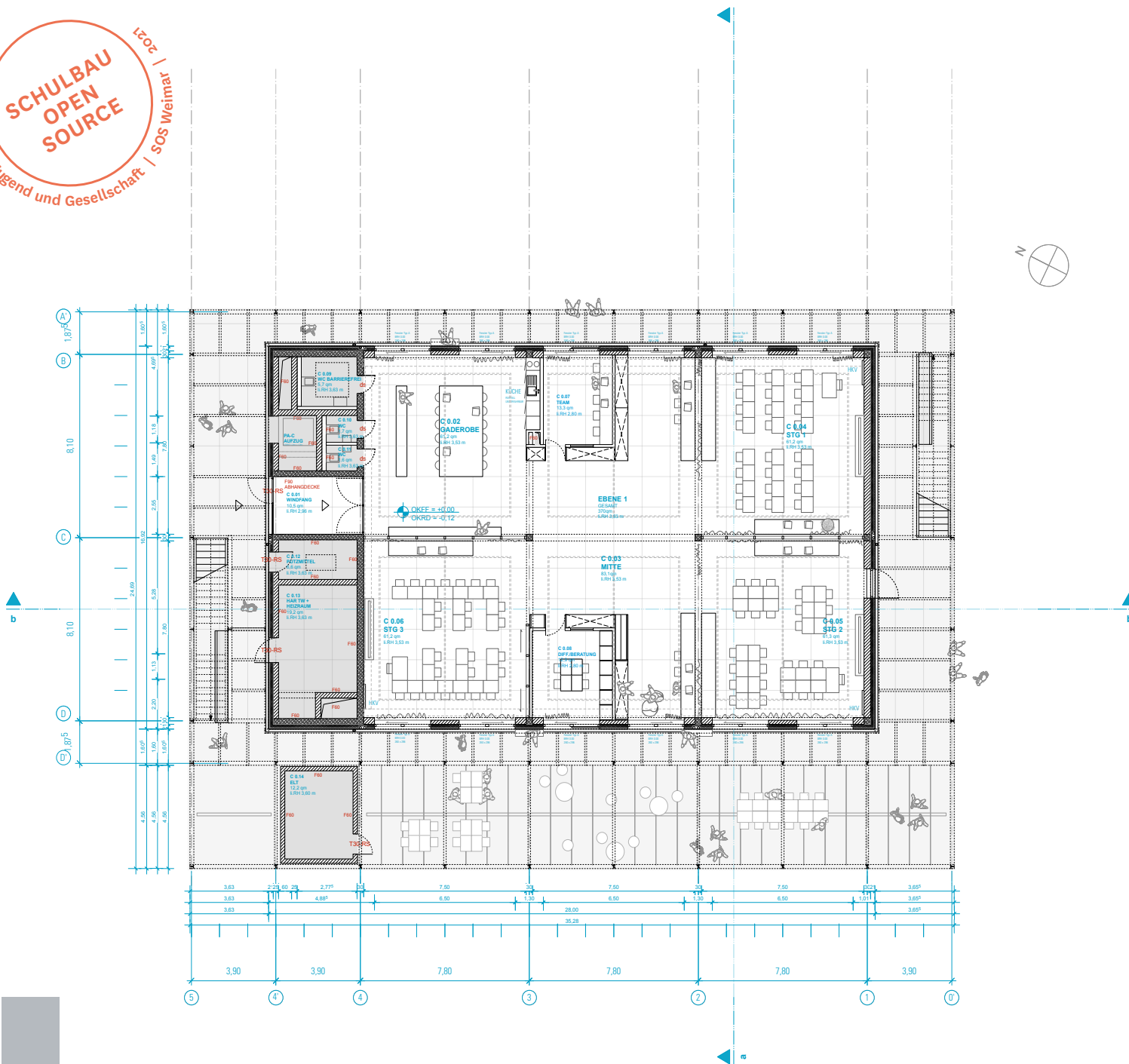
Schnitt b-b



INHALT

SCHULBAU OPEN SOURCE
Projektphase: Entwurf
gernot schulz: Architektur GmbH
27.09.2019

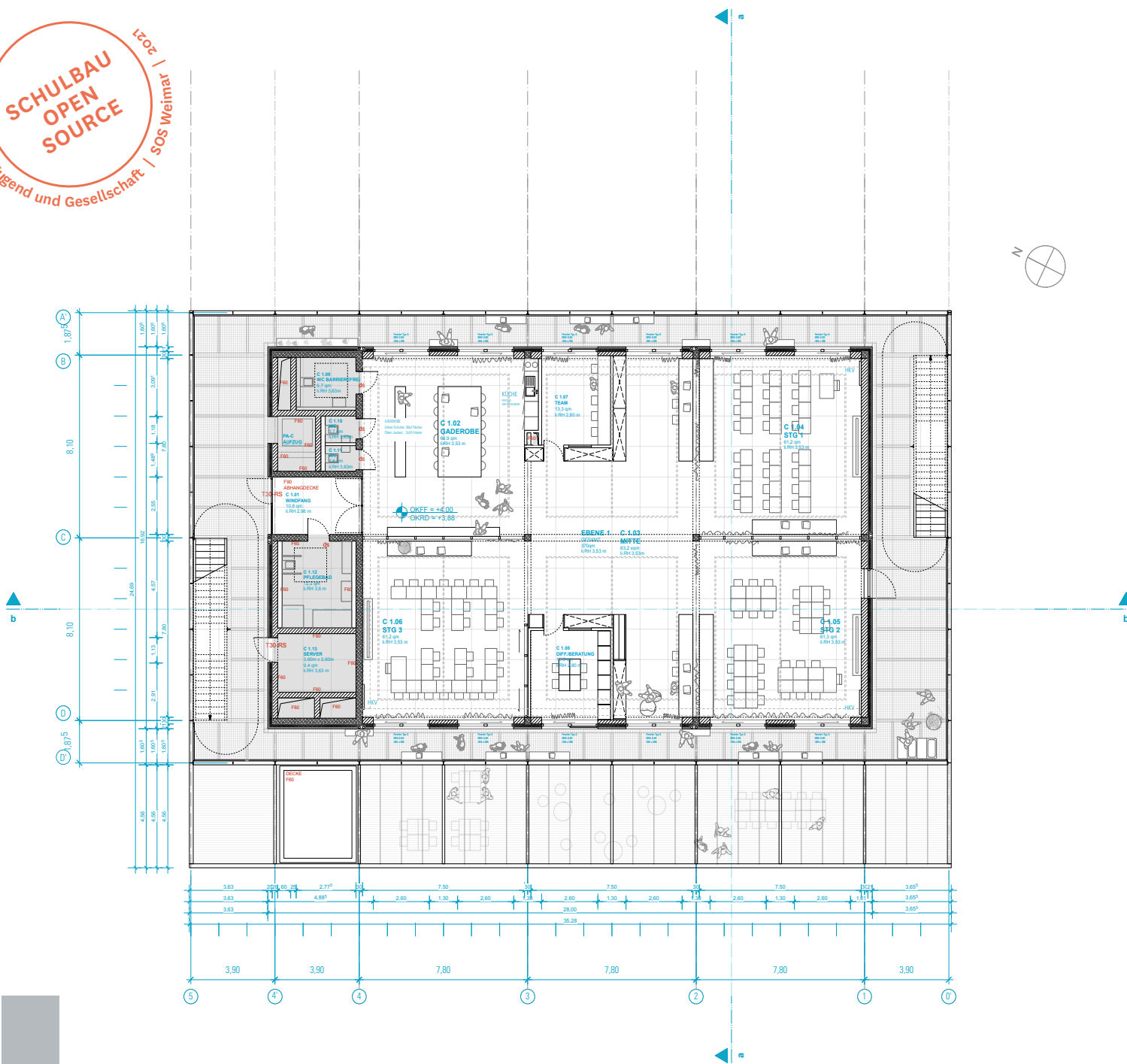
LERNHAUS 1-9
 Erdgeschoss



INHALT

SCHULBAU OPEN SOURCE
 Projektphase: Entwurf
 gernot schulz: Architektur GmbH
 27.09.2019

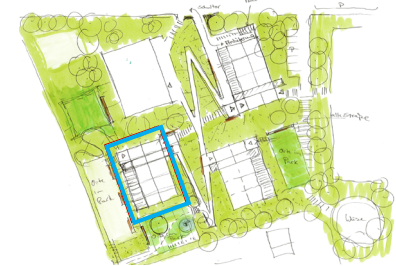
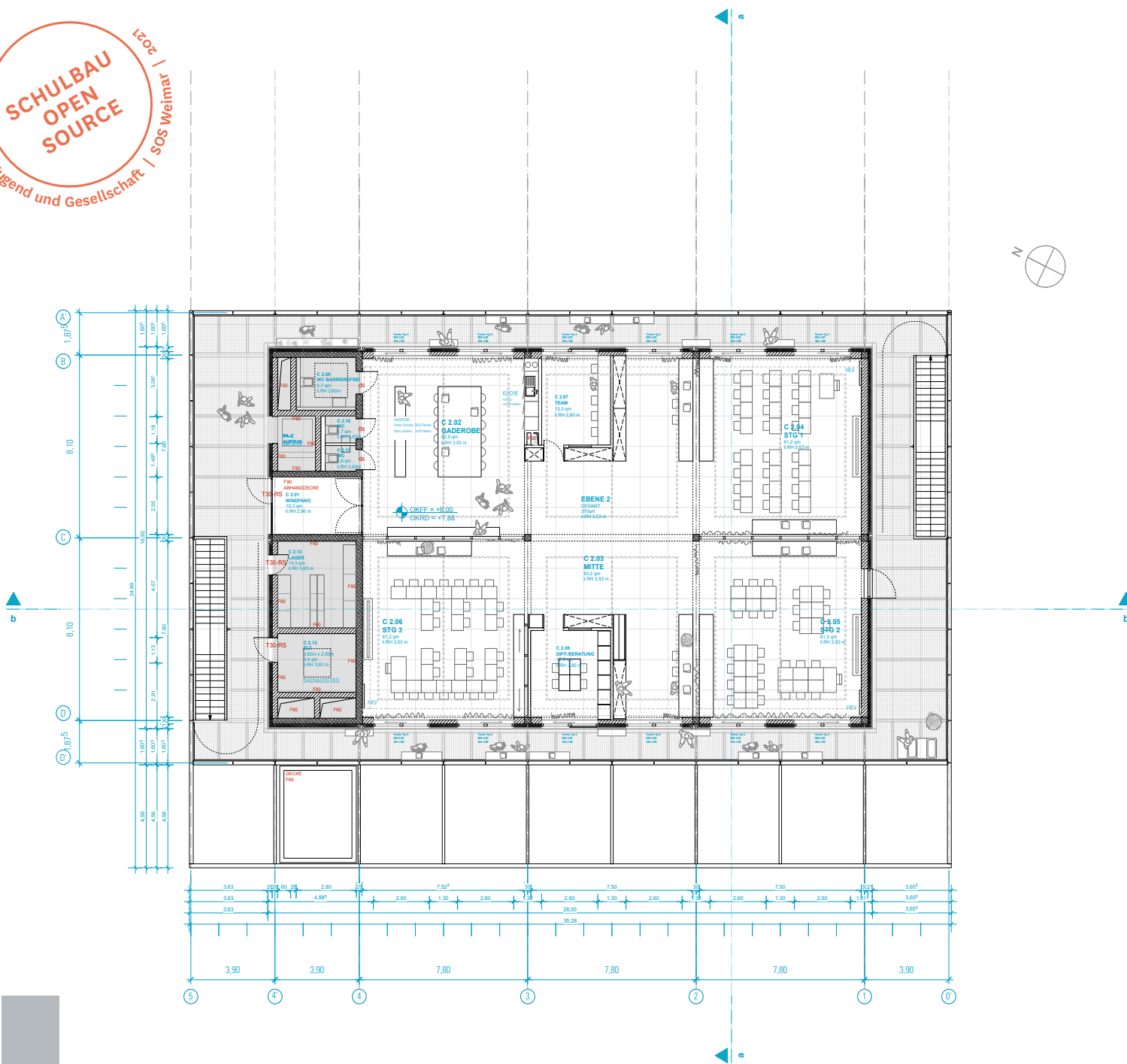
LERNHAUS 1-9
 1.Obergeschoss



INHALT

SCHULBAU OPEN SOURCE
 Projektphase: Entwurf
 gernot schulz: Architektur GmbH
 27.09.2019

LERNHAUS 1-9
 2.Obergeschoss

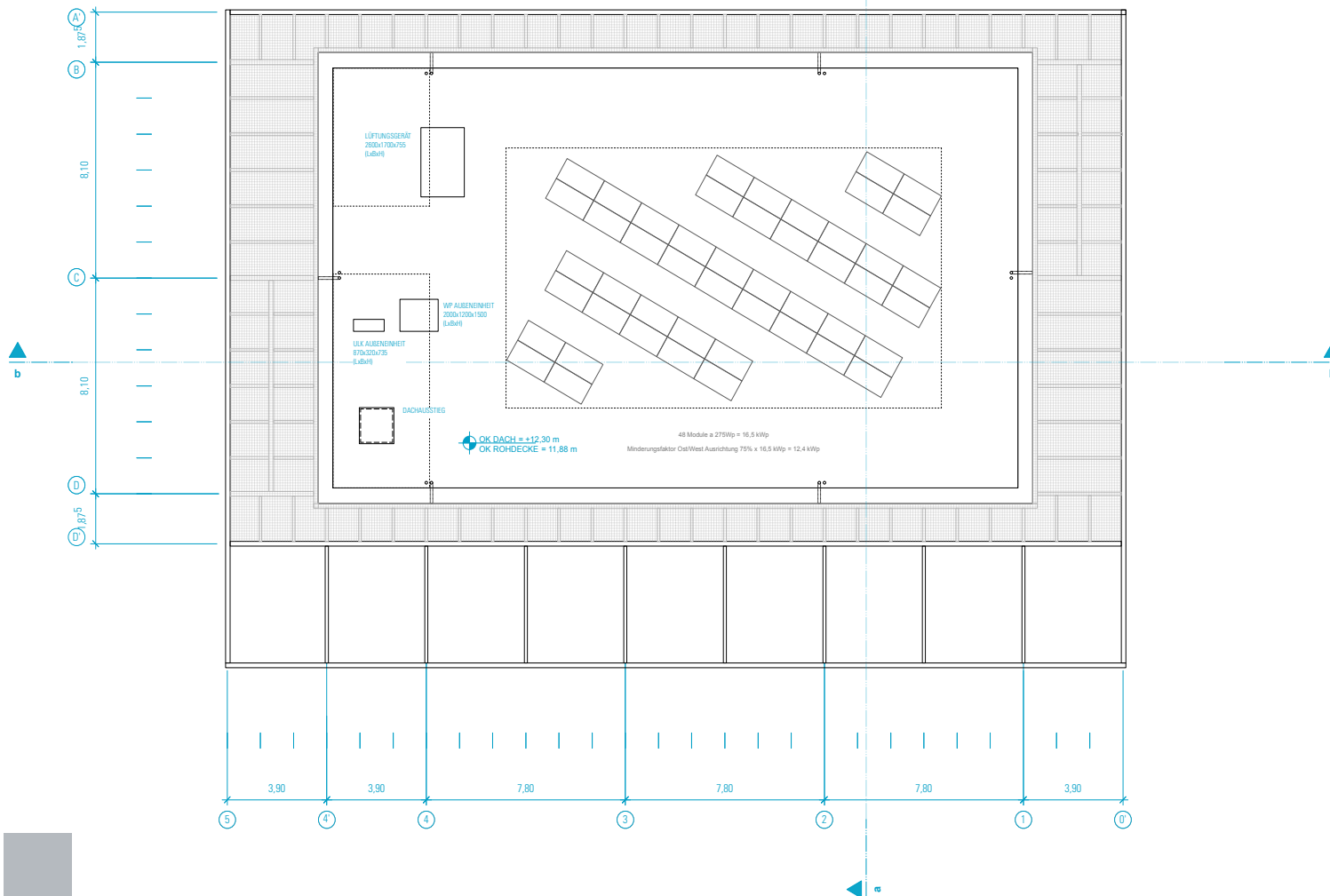


INHALT

SCHULBAU OPEN SOURCE
 Projektphase: Entwurf
 gernot schulz: Architektur GmbH
 27.09.2019



LERNHAUS 1-9
Dachaufsicht

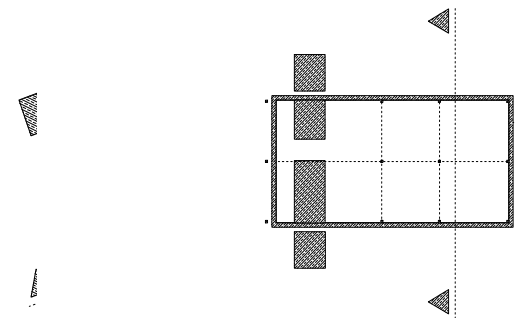
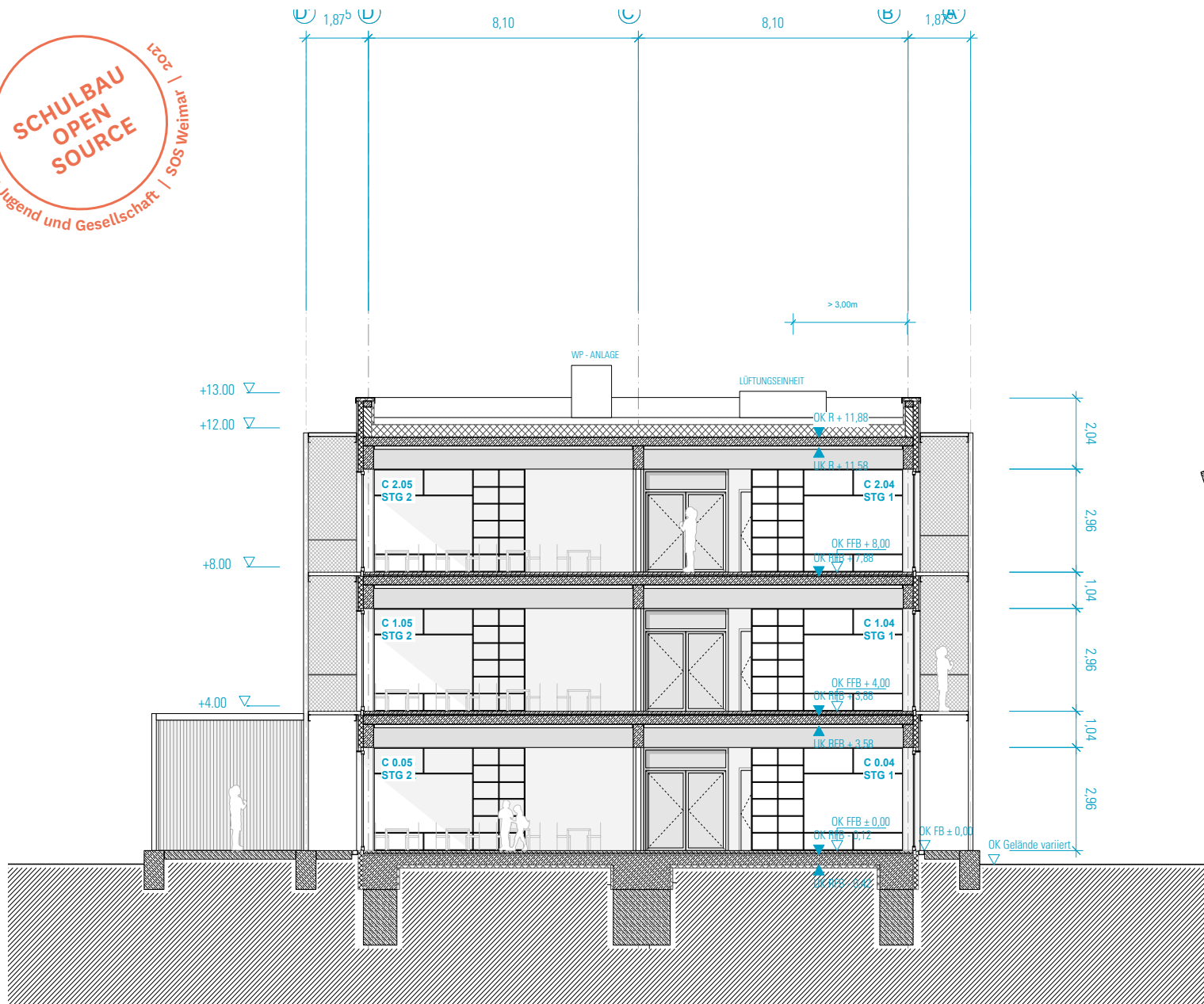


INHALT

SCHULBAU OPEN SOURCE
Projektphase: Entwurf
gernot schulz: Architektur GmbH
27.09.2019



LERNHAUS 1-9
Schnitt a-a



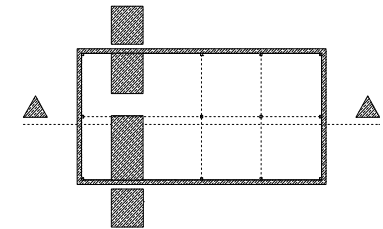
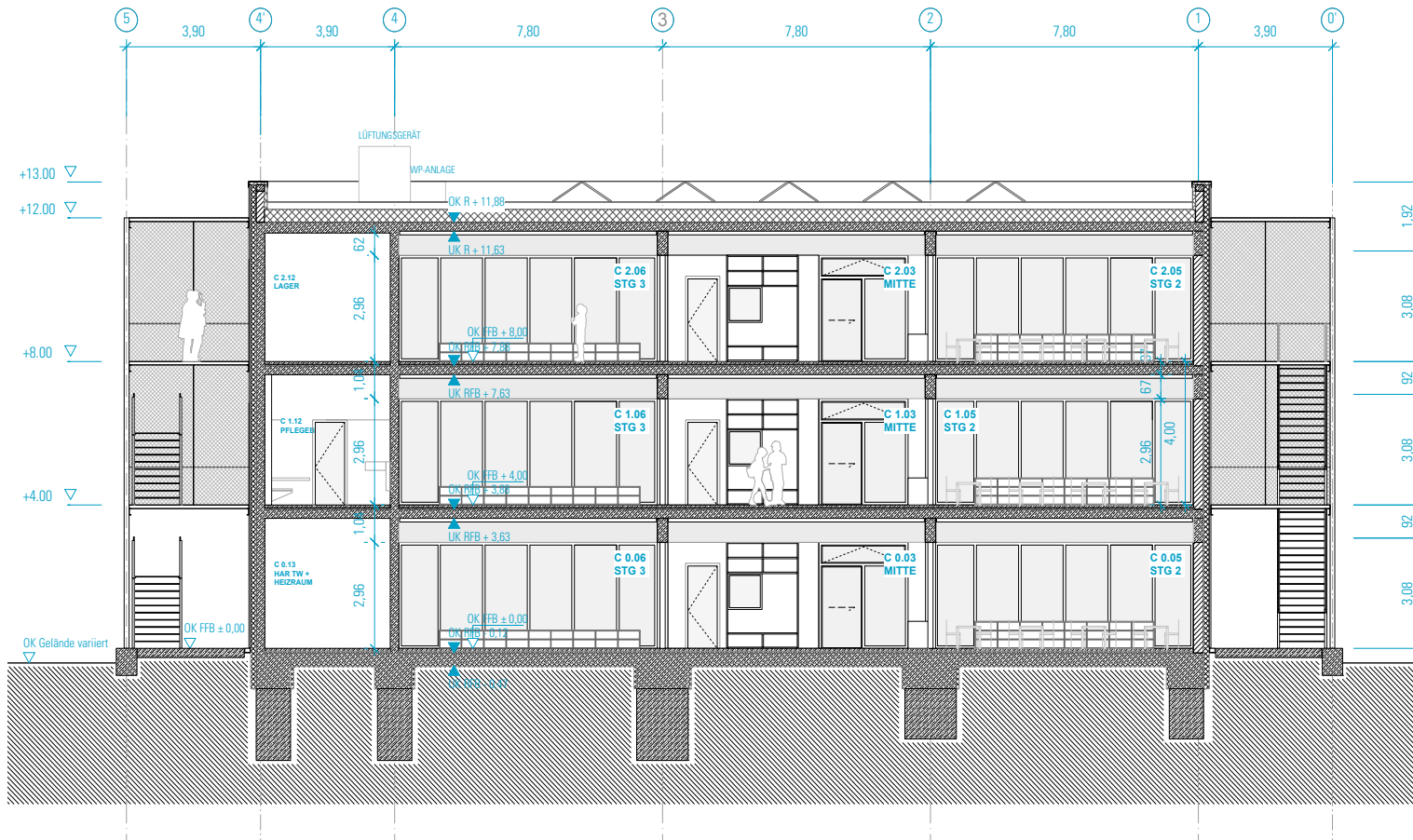
INHALT

SCHULBAU OPEN SOURCE
Projektphase: Entwurf
gernot schulz: Architektur GmbH
27.09.2019





LERNHAUS 1-9
Schnitt b-b

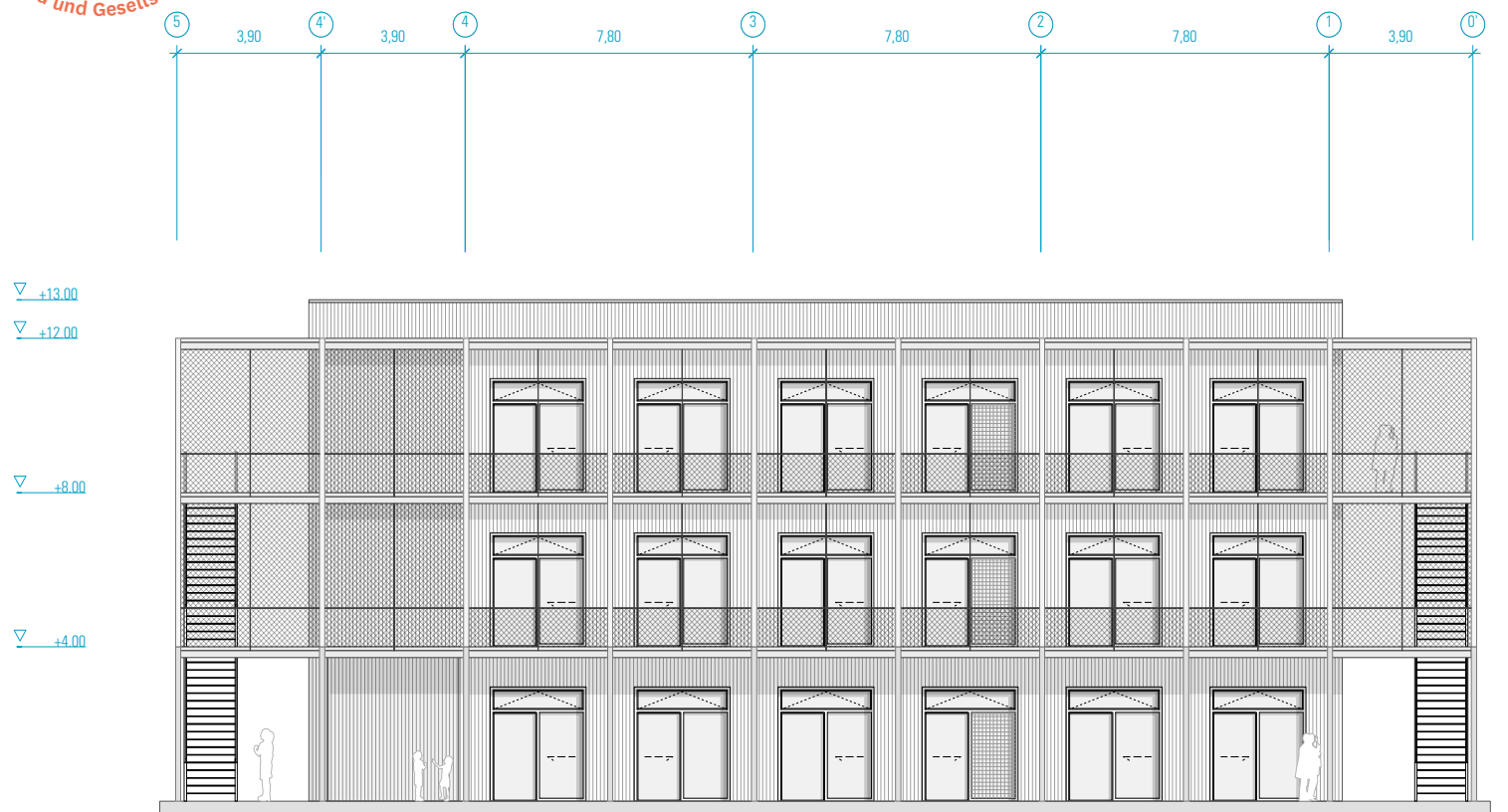


INHALT

SCHULBAU OPEN SOURCE
Projektphase: Entwurf
gernot schulz: Architektur GmbH
27.09.2019



LERNHAUS 1-9
ANSICHT OST



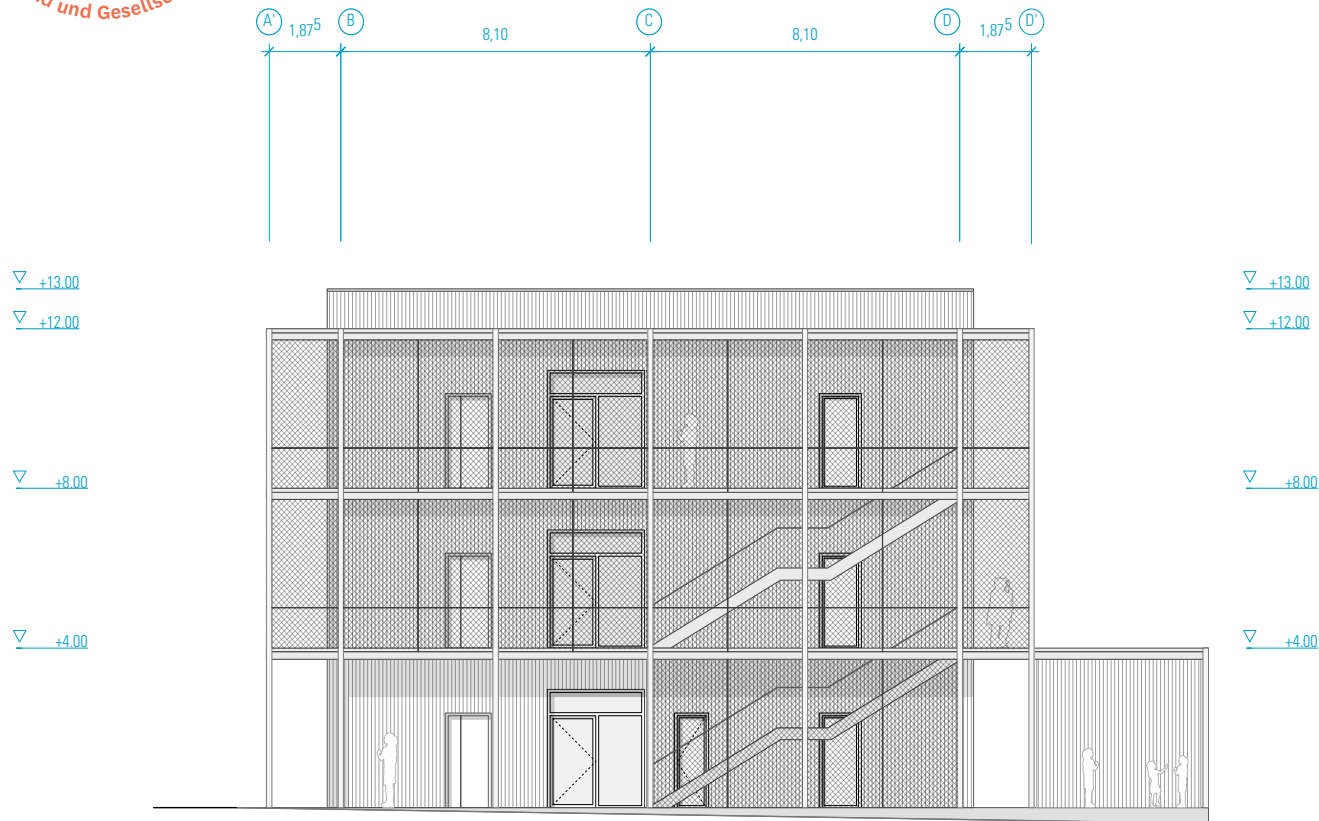
INHALT

SCHULBAU OPEN SOURCE
Projektphase: Entwurf
gernot schulz: Architektur GmbH
27.09.2019





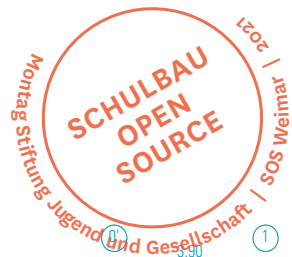
LERNHAUS 1-9
ANSICHT NORD



INHALT

SCHULBAU OPEN SOURCE
Projektphase: Entwurf
gernot schulz: Architektur GmbH
27.09.2019





Montag Stiftung
Jugend und Gesellschaft

in Kooperation mit:
IBA Thüringen

LERNHAUS 1-9 ANSICHT WEST



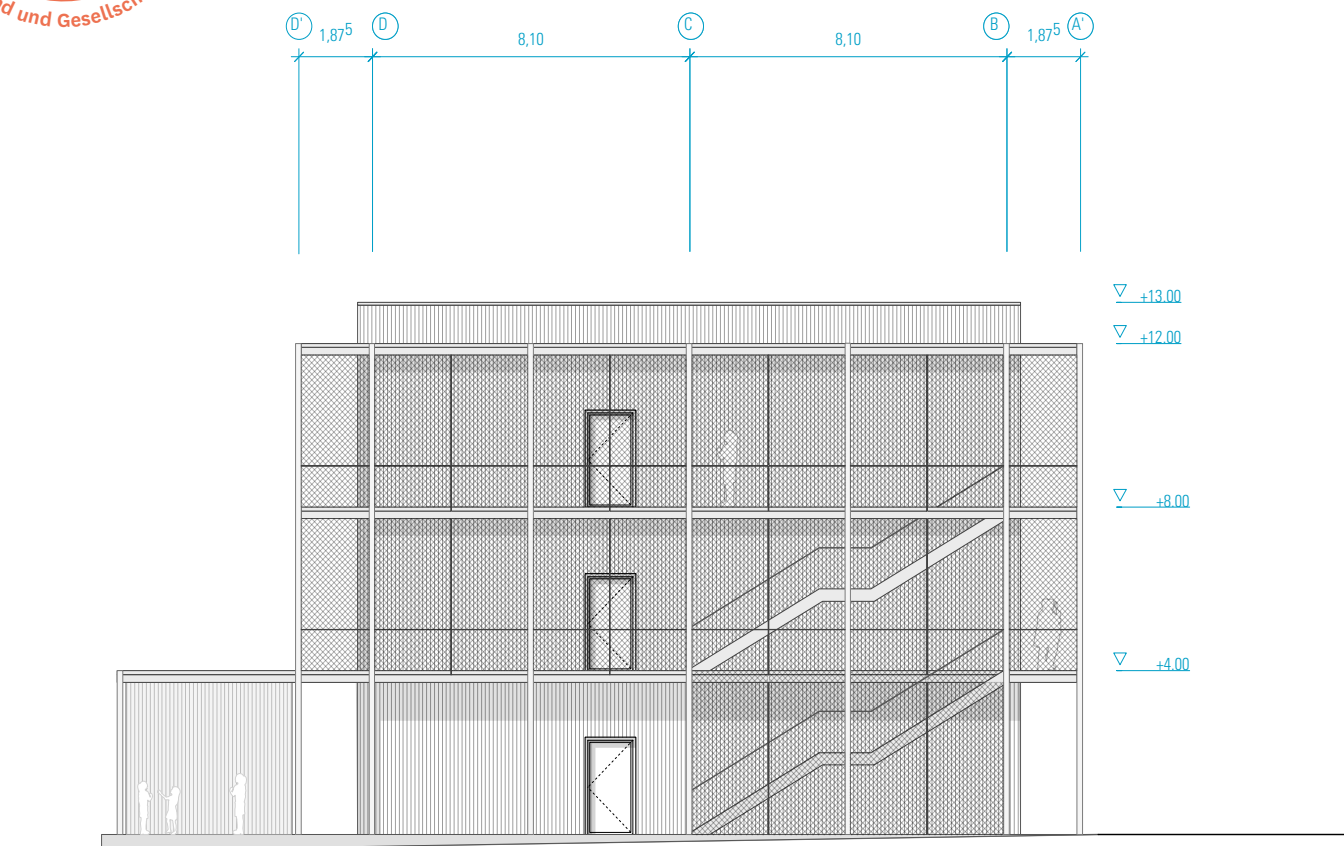
INHALT

SCHULBAU OPEN SOURCE
Projektphase: Entwurf
gernot schulz: Architektur GmbH
27.09.2019





LERNHAUS 1-9
ANSICHT SÜD



INHALT

SCHULBAU OPEN SOURCE
Projektphase: Entwurf
gernot schulz: Architektur GmbH
27.09.2019

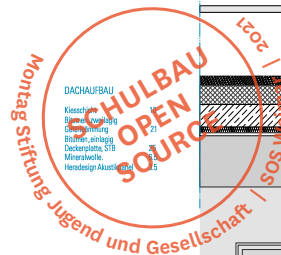




Montag Stiftung
Jugend und Gesellschaft

in Kooperation mit:
IBA Thüringen

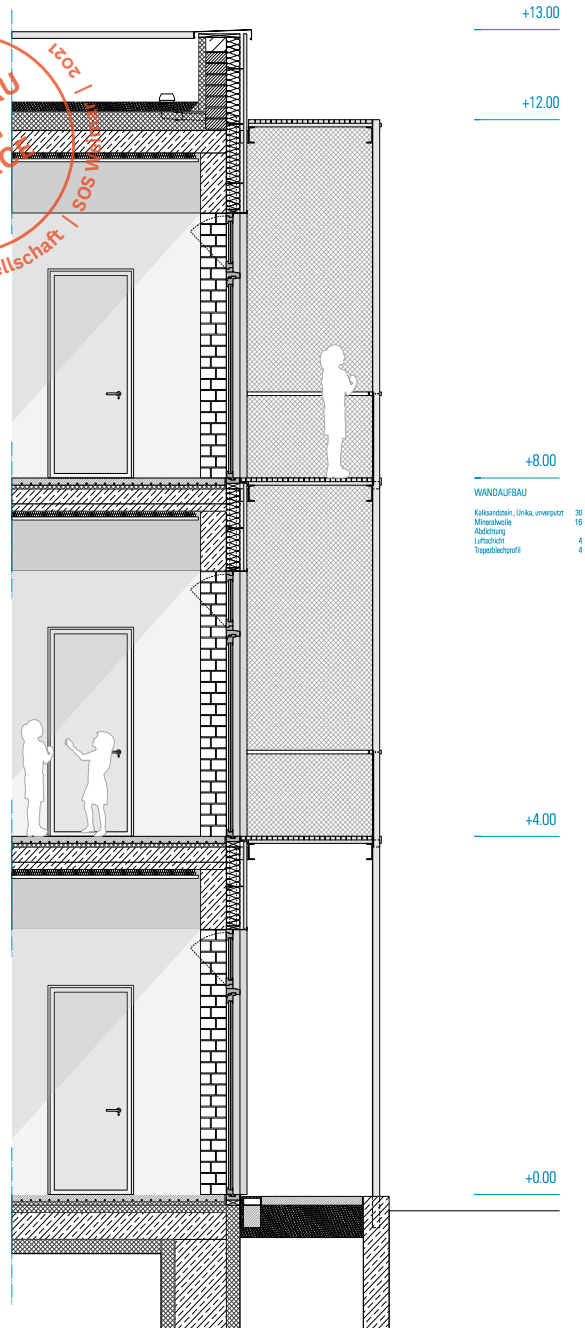
LERNHAUS 1-9
Fassadenschnitt



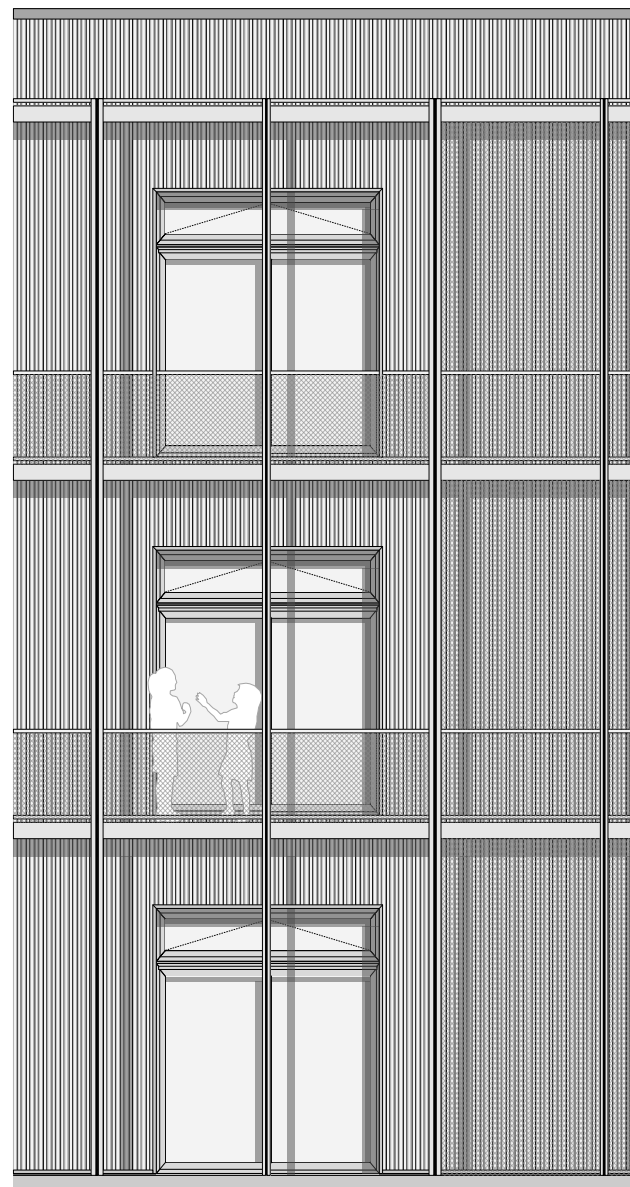
DACHAUFBAU
Kiesenschicht 21
Dachstuhltragwerk 21
Dachstuhlstuhl 21
Dachstuhlstuhl 21
Dachstuhlstuhl 21
Dachstuhlstuhl 21
Dachstuhlstuhl 21

BODENAUFBAU
Stichtbereich, geschliffen 8
Trennlage 4
Stichtbereichdämmung 4
Aufbau, STB 17
Tillgerüstdämmung, STB 8
Mineralfolle 6,5
Herdesign Akustikpanel 3,5

BODENAUFBAU
Stichtbereich, geschliffen 8
Trennlage 4
Stichtbereichdämmung 4
Dämmlicht 8
Bodenplatte STB 30
Stütze 20
Dämmung gegen Erdreich 20

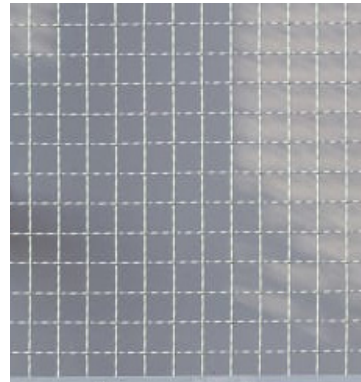
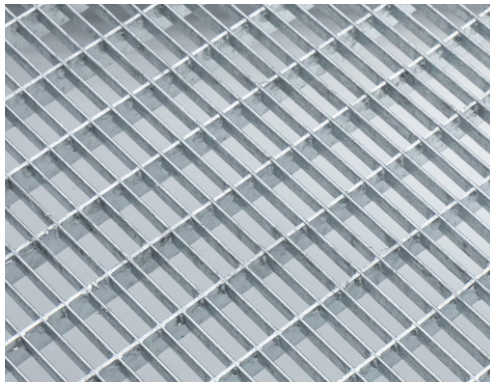


WANDAUFBAU
Kalksandstein, links, unversputzt 30
Mineralfolle 18
Abdichtung 4
Lufschicht 4
Tapetbeschleuniger 4



INHALT

SCHULBAU OPEN SOURCE
Projektphase: Entwurf
gernot schulz: Architektur GmbH
27.09.2019



Trapezprofilfassade - weiß beschichtet
Stahlkonstruktion Laubengang - weiß beschichtet
Lauffläche Laubengang - Gitterrost
Fassadengitter Brüstung - Wellengitter - weiß beschichtet
Fassadengitter vollflächig - Wellengitter - weiß beschichtet



Referenz Wellengitter: BLOCO Arquitetos

gernot schulz : architektur



Montag Stiftung
Jugend und Gesellschaft

in Kooperation mit:
IBA Thüringen

MATERIALCOLLAGE AUBENRAUM

INHALT

SCHULBAU OPEN SOURCE

Projektphase: Entwurf

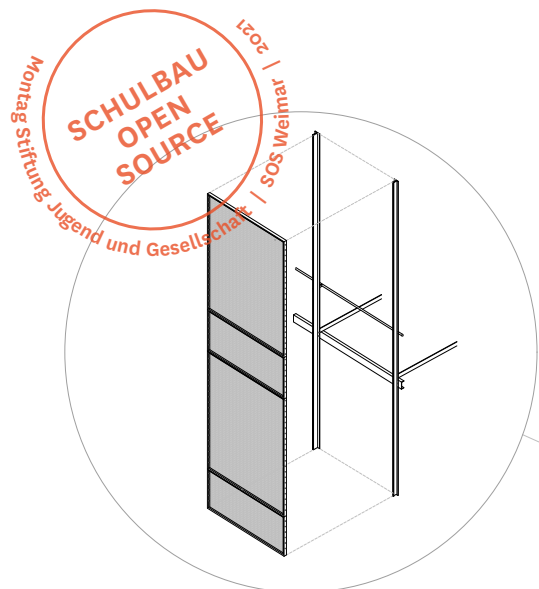
gernot schulz: Architektur GmbH

27.09.2019





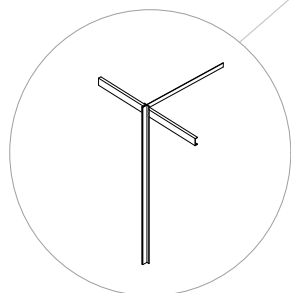
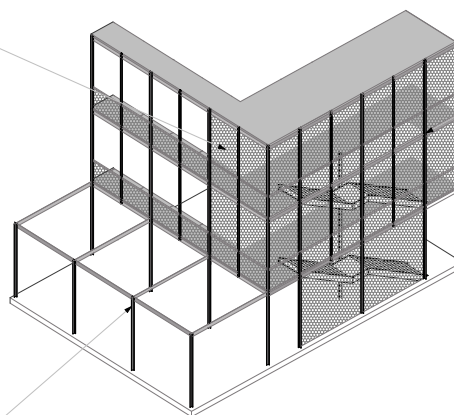
KONZEPTISOMETRIE LAUBENGANG



Fassadenebene Laubengang

Wellengittertafel
befestigt an Haupt und Zwischenstütze
MA 30 x 30 x 3

Geländerholm
befestigt an Haupt und Zwischenstütze
RRo 50x30x3

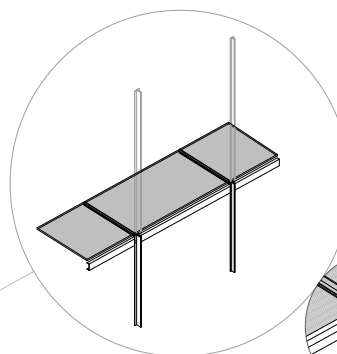


Pergolakonstruktion Laubengang

Hauptstütze
Befestigung an Längsriegel
2 L-Stahlprofile 130x65x10

Querriegel
eingebunden in Hauptstütze
FL 100x10

Längsriegel
U 180



Hauptkonstruktion Lauffläche

Längsriegel außen/innen
U 180

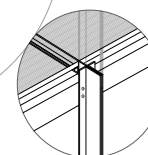
Hauptstütze
Befestigung an äußeren Längsriegel
2 L-Stahlprofile 130x65x10

Zwischenstütze
Befestigung an äußeren Längsriegel
2 L-Stahlprofile 80x40x8

Querriegel Längsseite
eingebunden in Haupt und Zwischenpfosten
FL 100x10

Winkelprofile/Gitterrostauflage
seitlich an Querriegel geschweißt
2 L 50x30x5

Gitterrost
MA 30x10x4



INHALT

SCHULBAU OPEN SOURCE
Projektphase: Entwurf
gernot schulz: Architektur GmbH
27.09.2019





SCHULBAU
OPEN
SOURCE
SOS Weimarer Land und Gesellschaft | 2021



Unterzug - Sichtbeton
Abhangedecke - Heradesign
Feste Möblierung - Seekiefer
Akkustikvorhang

gernot schulz : architektur



Montag Stiftung
Jugend und Gesellschaft

in Kooperation mit:
IBA Thüringen

MATERIALCOLLAGE INNENRAUM

Referenz Sichtmauerwerk: 6a architects

INHALT

SCHULBAU OPEN SOURCE
Projektphase: Entwurf
gernot schulz: Architektur GmbH
27.09.2019





gernot schulz : architektur



Montag Stiftung
Jugend und Gesellschaft

in Kooperation mit:
IBA Thüringen

MATERIALCOLLAGE INNENRAUM

Referenz Glaswand: office kdgvs

INHALT

SCHULBAU OPEN SOURCE
Projektphase: Entwurf
gernot schulz: Architektur GmbH
27.09.2019



Montag Stiftung Jugend und Gesellschaft | SOS Maimarkt

**SCHUBBAU
OPEN
SOURCE**





SOS - Schulbau Open Source
Kostenberechnung nach DIN 276

Kostenberechnung LPH 3
Gesamtkostenberechnung

gernot schulz : architektur
GmbH

Gesamtkostenberechnung SOS - Schulbau Open Source

Kosten alle Gebäude - Gemeinschaftshaus und Lernhäuser (1. Ebene nach DIN 276)

KG Arbeiten	Alle Gebäude Summe € (Netto)	Alle Gebäude Summe € (Brutto)
Σ KG 200-700	13.426.630,38 €	15.977.690,15 €
Σ KG 200 - 600	9.901.369,53 €	11.782.629,74 €
Σ KG 300 - 400	8.326.892,70 €	9.909.002,32 €
200 Herrichten und Erschließen	882.040,77 €	1.049.628,52 €
300 Bauwerk - Baukonstruktion	6.339.042,32 €	7.543.460,36 €
400 Bauwerk - Technische Anlagen	1.987.850,38 €	2.365.541,95 €
500 Außenanlagen	692.436,06 €	823.998,91 €
600 Ausstattung	588.185,45 €	699.940,69 €
700 Baunebenkosten 28% von KG 200-600	2.937.075,39 €	3.495.119,72 €

KG Arbeiten	Alle Gebäude Schätzwert Vergabezeitpunkt € (Netto)	Alle Gebäude Schätzwert Vergabezeitpunkt € (Brutto)
Σ KG 200-700	15.054.287,57 €	17.914.602,21 €
Σ KG 200 - 600	11.099.533,53 €	13.208.444,90 €
Σ KG 300 - 400	9.366.621,83 €	11.146.279,98 €
200 Herrichten und Erschließen	Vergabe bis 2021 954.015,30 €	1.135.278,20 €
300 Bauwerk - Baukonstruktion	Vergabe bis 2022 7.130.560,50 €	8.485.367,00 €
400 Bauwerk - Technische Anlagen	Vergabe bis 2022 2.236.061,33 €	2.660.912,98 €
500 Außenanlagen	Vergabe bis 2022 778.896,40 €	926.886,71 €
600 Ausstattung Kostenberechnung!	Vergabe bis 2022 661.628,64 €	787.338,08 €
700 Baunebenkosten	28% von KG 200-600 3.293.125,41 €	3.918.819,23 €





SOS - Schulbau Open Source
Kostenberechnung nach DIN 276

Kostenberechnung LPH 3
Gesamtkostenberechnung

gernot schulz : architektur
GmbH

KG	Arbeiten	EP € (Netto)	GP € (Netto)	Summe € (Netto)
300	Alle Gebäude (Gemeinschaftshaus & Lernhäuser) - Baukonstruktion			6.603.169,09 €
	zgl. 19 % MwSt - Gesamtgebäude Baukonstruktion € (Brutto)	7.857.771,21 €		
	Regionalfaktor BKI	0,960		
300	Alle Gebäude (Gemeinschaftshaus & Lernhäuser) - Baukonstruktion mit berücksichtigtem Regionalfaktor			6.339.042,32 €
	zgl. 19 % MwSt - Gesamtgebäude Baukonstruktion € (Brutto)	7.543.460,36 €		
300	Alle Gebäude - Baukonstruktion			6.603.169,09 €
300	Baukonstruktion (2. Ebene nach DIN 276)			6.603.169,09 €
310	Baugrube		132.510,00 €	
320	Gründung		727.959,10 €	
330	Außenwände		2.645.667,29 €	
340	Innenwände		1.067.597,49 €	
350	Decken		947.449,00 €	
360	Dächer		588.144,50 €	
370	Baukonstruktive Einbauten		199.487,70 €	
390	Sonstige Maßnahmen		294.354,00 €	





SOS - Schulbau Open Source
Kostenberechnung nach DIN 276

Kostenberechnung LPH 3
Gesamtkostenberechnung

gernot schulz : architektur
GmbH

KG	Arbeiten	EP € (Netto)	GP € (Netto)	Summe € (Netto)
300	Gemeinschaftshaus - Baukonstruktion			2.169.174,57 €
300	Baukonstruktion (2. Ebene nach DIN 276)			2.169.174,57 €
310	Baugrube		44.170,00 €	
320	Gründung		239.191,80 €	
330	Außenwände		890.258,75 €	
340	Innenwände		327.582,29 €	
350	Decken		308.047,00 €	
360	Dächer		195.977,50 €	
370	Baukonstruktive Einbauten		65.829,23 €	
390	Sonstige Maßnahmen		98.118,00 €	
300	Lernhaus Oberstufe - Baukonstruktion			2.188.877,39 €
300	Baukonstruktion (2. Ebene nach DIN 276)			2.188.877,39 €
310	Baugrube		44.170,00 €	
320	Gründung		241.702,40 €	
330	Außenwände		876.988,93 €	
340	Innenwände		344.284,33 €	
350	Decken		319.701,00 €	
360	Dächer		196.083,50 €	
370	Baukonstruktive Einbauten		67.829,23 €	
390	Sonstige Maßnahmen		98.118,00 €	
300	Lernhaus 1-9 - Baukonstruktion			2.245.117,12 €
300	Baukonstruktion (2. Ebene nach DIN 276)			2.245.117,12 €
310	Baugrube		44.170,00 €	
320	Gründung		247.064,90 €	
330	Außenwände		878.419,62 €	
340	Innenwände		395.730,88 €	
350	Decken		319.701,00 €	
360	Dächer		196.083,50 €	
370	Baukonstruktive Einbauten		65.829,23 €	
390	Sonstige Maßnahmen		98.118,00 €	





WIRTSCHAFTS UNIVERSITÄT WEIMAR
SCHULBAU
OPEN
SOURCE
SOS Weimar e.V. | 2021
Wirtschafts- und Gesellschaft



gernot schulz : architektur



Montag Stiftung
Jugend und Gesellschaft

in Kooperation mit:
IBA Thüringen

SCHULBAU OPEN SOURCE

PRÄSENTATION ENTWURF

