



IBC Ingenieurbau-Consult GmbH
Im Niedergarten 12
55124 Mainz
Telefon 06131 / 94911-0
Telefax 06131 / 94911-144
E-Mail info@ibc-ing.de

IC 184595 N 009

Aktennotiz: Konstruktion Laubengang

Leistungsphase 8

Neubau Schule Am Hartwege
Baugenehmigung Nr. 221-BG/2020 vom 17.12.2020
Prüfbericht Nr. W199_1A/20 des Sachverständigenbüro Arnhold

Am Hartwege 2
99425 Weimar

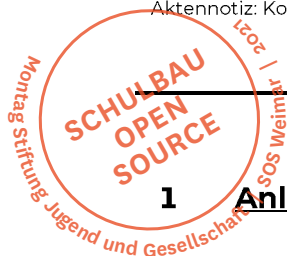
Bauherr: **Stadt Weimar**
Schwanseestraße 17
99423 Weimar

Objektplaner: **gernot schulz : architektur GmbH**
Vorgebirgstraße 338
50969 Köln

Betreff: Baugenehmigungsverfahren

Hier: Abstimmung Prüfingenieur

Aufgestellt: 13.10.2021



1 Anlass und Auftrag

Die Stadt Weimar plant die Errichtung neuer Schulgebäude für die staatliche Gemeinschaftsschule Weimar. Aus diesem Anlass wurde die IBC Ingenieurbau-Consult GmbH beauftragt, die Gebäude unter anderem brandschutztechnisch zu bewerten und ein Brandschutzkonzept zu erarbeiten.

/ L 1 / Brandschutzkonzept IC 184595 B-006 vom 18.05.2020.

Im Rahmen des Baugenehmigungsverfahrens wurde das Brandschutzkonzept geprüft und ist gemäß vorliegendem Prüfbericht entsprechend umzusetzen.

/ L 2 / Prüfbericht Nr. W199_1A/20 des Sachverständigenbüro Arnhold.

Als Auflage 7 ist im Prüfbericht / L 2 / folgendes formuliert:

7. Der Bereich der Laubengänge ist von zusätzlichen Brandlasten frei zu halten.

Abbildung 1: Auflage 7 aus Prüfbericht

Über die geplanten Laubengänge werden keine Rettungswege aus dem Gebäude geführt!
Zum Zeitpunkt der Bauantragsplanung war für die Laubengänge ein Gitterrost-Belag vorgesehen.

In diesem Dokument soll anhand der weitergeführten Planung der Laubengänge aufgezeigt werden, dass durch die vorgesehene Ausführung des Bodenbelags auch mit Brandlasten auf den Laubengängen einer Brandausbreitung vorgebeugt werden kann.

Als Grundlage der in diesem Dokument benannten Konstruktion dient die angehängte Ausführungsplanung der gernot schulz : architektur GmbH.

/ L 3 / Detail Laubengang – Bodenbelag Plan-Nr. 345-GSA-SOS-LP5-10-DE-ST-ABC-V-00_Laubengang.

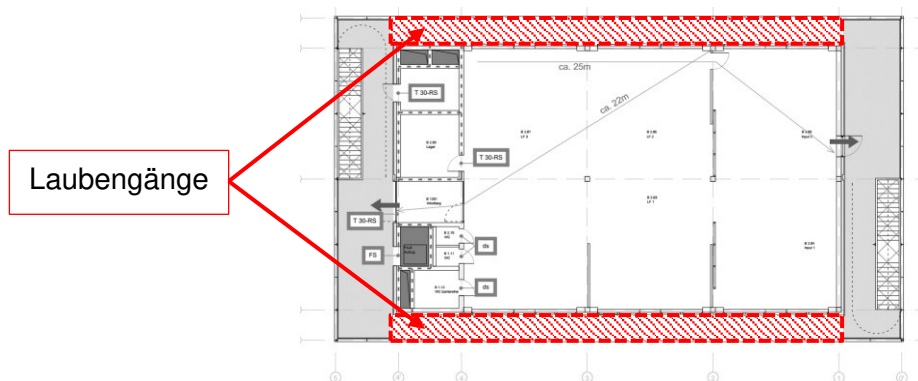
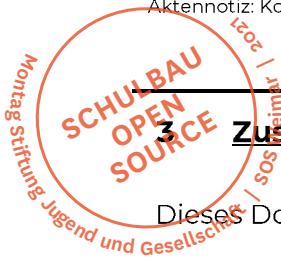


Abbildung 2: Laubengänge



Zusammenfassung

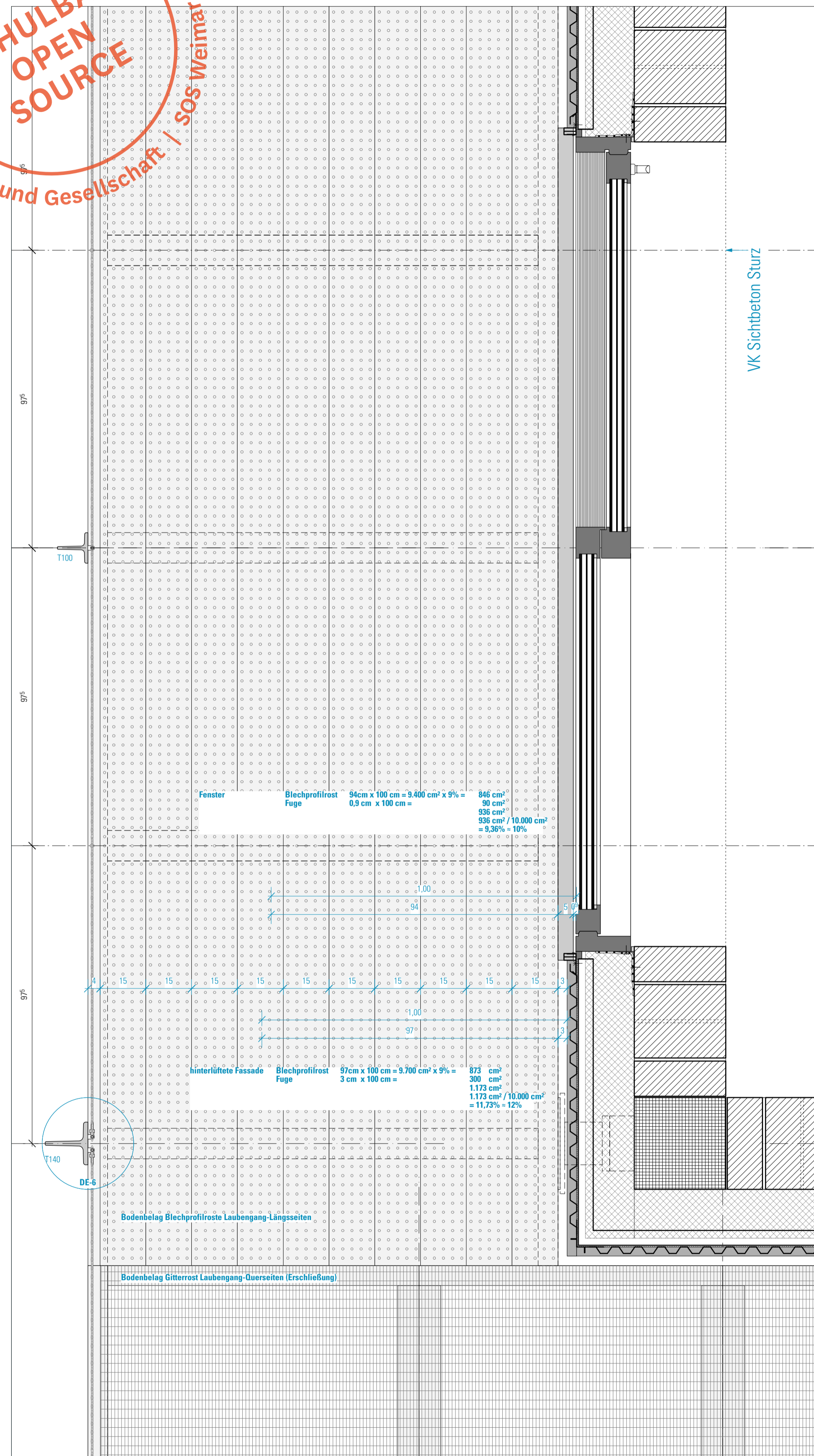
Dieses Dokument skizziert die weitergeführte Planung zur Oberfläche der Laubengänge.

Mit der vorliegenden überwiegend geschlossenen Ausbildung soll entgegen der Auflage 7 des Prüfberichts /L 2/ zugelassen werden, dass temporär Brandlasten auf den Laubengängen vorgesehen werden können.

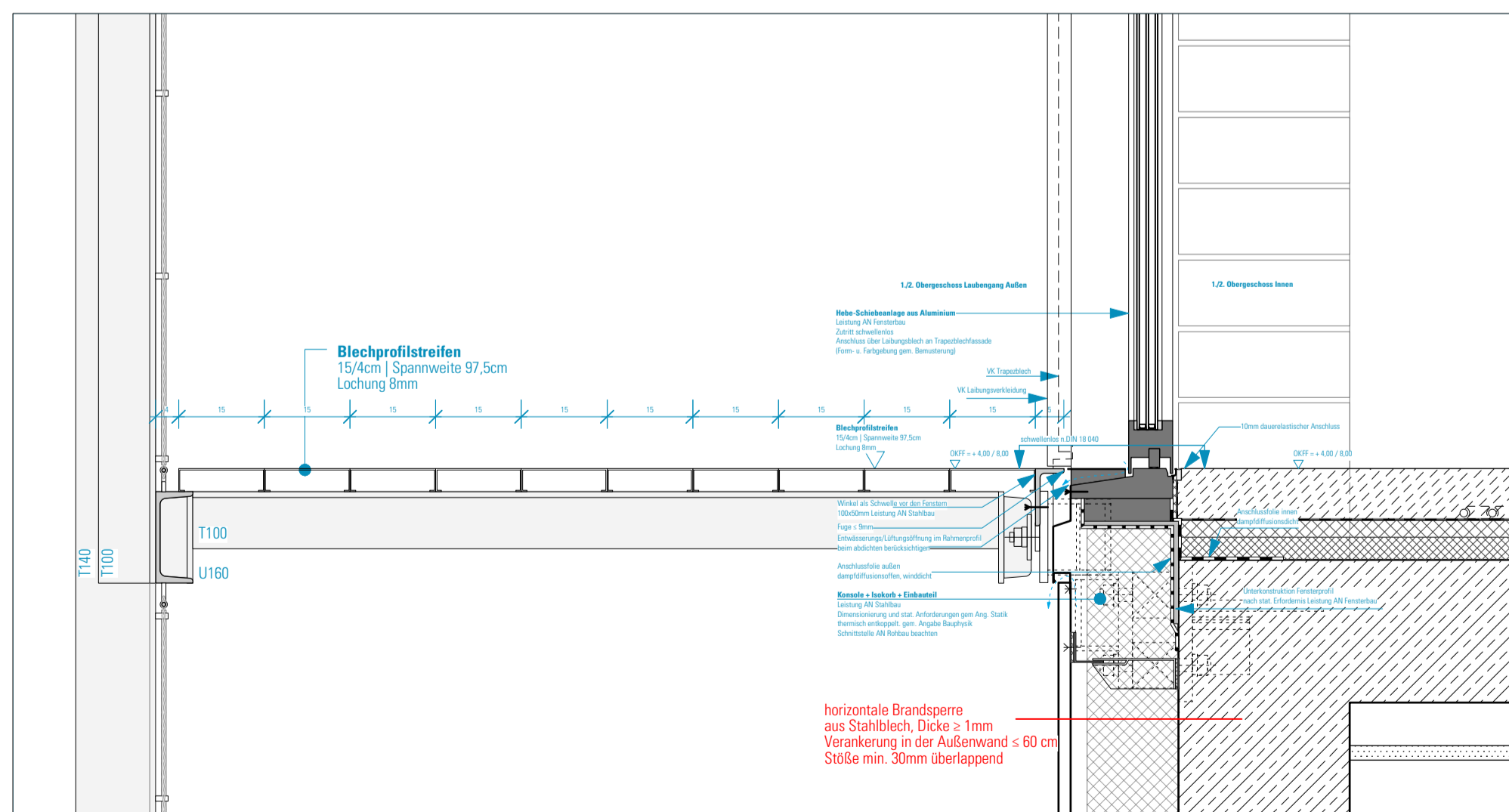
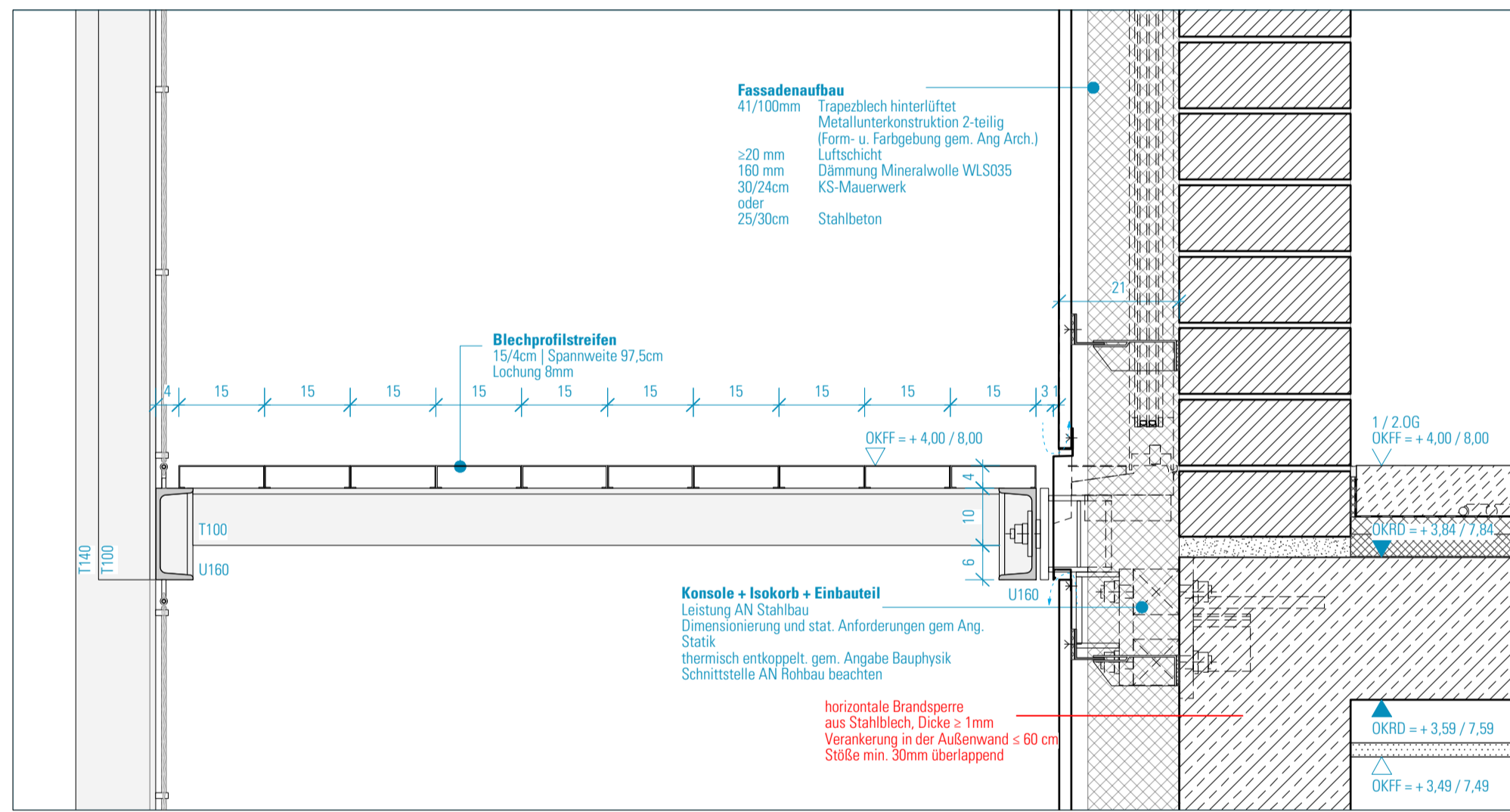
Aufgestellt am 13.10.2021

Jonas Otto, B.Eng.
Brandschutzfachplaner

Dr.-Ing. Dirk Lorenz
Öffentlich bestellter und vereidigter
Sachverständiger für vorbeugenden
Brandschutz
Nachweisberechtigter (B-123 A-IngKH) für
vorbeugenden Brandschutz
Sachverständiger für vorbeugenden
Brandschutz
Von der obersten Bauaufsichtsbehörde
Rheinland-Pfalz anerkannt



Grundriss Laubengang | Öffnung M 1:10



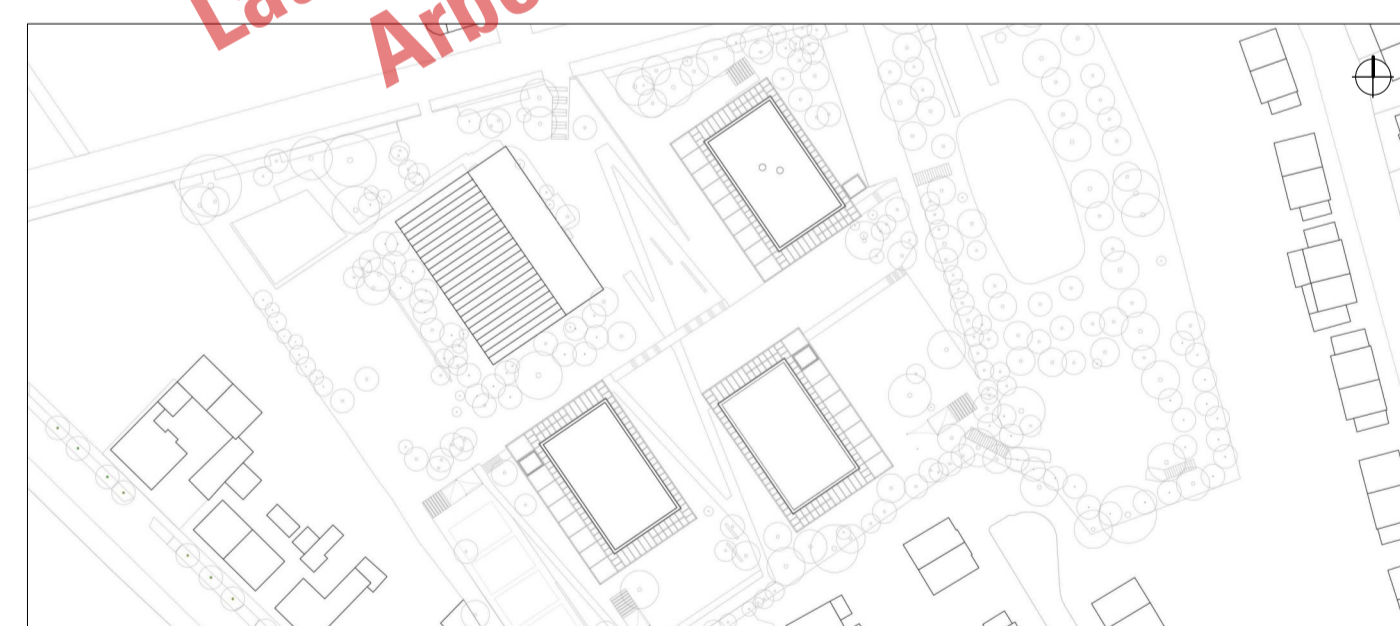
Querschnitt Laubengang Fenster | Öffnung M 1:10

SCHRAFFUREN / SYMBOLE	BESCHRIFTUNG / SYMBOLE	BRANDSCHUTZSYMBOLE	
	STAHLBETON		DRUCKKNOPFMELDER
	STAHLBETON WU		FEUERLÖSCHER
	STAHLBETON-FERTIGTEIL		WANDHYDRANT
	MAUERWERK		RAUCH- UND WÄRMEABZUG
	TROCKENBAU		FLUCHRICHTUNG, 1. RETTUNGSWEG
	ESTRICH		FLUCHRICHTUNG, 2. RETTUNGSWEG
	WÄRMEDÄMMUNG-HART		FEUERHEMMENDE TÜR
	WÄRMEDÄMMUNG-WEICH		FEUERBESTÄNDIGE TÜR
	DÄMMUNG-AUSBAU		DICHT SCHLIESSEND
	AMF AUFMERKSAMKEITSFELD		RAUCHDICHT
	WD WANDDURCHBRUCH BREITE/ HÖHE IN CM		SELBSTSCHLIESSENDE TÜR
	WD WANDDURCHBRUCH DURCHMESSER IN CM		NOTAUSGANG
	DD DECKENDURCHBRUCH BREITE/ LÄNGE IN CM		TÜR/FENSTER MIT NOTAUSGANGVERSCHLUSS (ODER NICHT ABSCHLIESSBAR)
	BD BODENDURCHBRUCH BREITE/ LÄNGE IN CM		VGL. BRANDSCHUTZKONZEPT
ÄNDERUNGSWOLKEN			TÜRBEZEICHNUNG
	ÄNDERUNGSWOLKE ZUM LETZTEN INDEX		GEBÄUDE/GESCH. TÜRNUMMER
	KLÄRUNGSHINWEIS		TÜRWEITE RB
TGA-ELEMENTE			TÜRHOHE RB ÜBER OK FF
	DETAILSCHNITTNUMMER	WANDAUSSPARUNG FENSTERLAUBUNG	
	SCHNITTNUMMER		WANDAUSSPARUNG a/b/c: SEITL./UNTEN/OBEN (cm)
	OKFF = +0,00		t: TIEFE UMLAUFEND (cm)
	OKRD = -0,16		HO-LAUBUNG MIT SO
	HÖHENKOTE FERTIGMAA		HO-LAUBUNG OHNE SO
	HÖHENKOTE ROHBAUMAA		SB-LAUBUNG OHNE SO

HINWEISE: Alle Maße sind von den Ausführenden verantwortlich zu prüfen. Abweichungen und Unstimmigkeiten jeglicher Art sind vor der Ausführung der Bauleitung mitzuteilen. Der Plan gilt nur in Zusammenhang mit der Statik und den entsprechenden Schalplänen. Sämtliche Höhenangaben beziehen sich auf ± 0,00 bzw. m ü. NN.

Index	Änderung	Bearbeiter	Datum

Laubengang Blechprofilrost
Arbeitsstand 27.09.21



Projekt:
SCHULBAU OPEN SOURCE
Neubau Schule am Hartwege 2 - 99425 Weimar

Planinhalt:
AUSFÜHRUNGSPLANUNG
Detail Laubengang - Bodenbelag

Kooperationspartner:
IBA Thüringen
Auenstrasse 9, 99510 Apolda
Montag Stiftung Jugend und Gesellschaft
Adenauerallee 127, 53113 Bonn

Bauherrenschaft:
Stadt Weimar
Schwanseestraße 17
99423 Weimar

weimar
Kulturstadt Europas

Entwurfverfasser:
gernot schulz : architektur GmbH
Vorgebirgstraße 338
50969 Köln

Format: ISO A1
Maßstab: 1:10
Erstellt am: xx.09.21
Erstellt von: LF
Status: Vorabz.
Index Nr.: xx
Index vom: xx.09.21

Projekt-Nr.: 2618
Plan-Nr.: 345-GSA-SOS-LP5-10-DE-ST-ABC-V-00_Laubengang