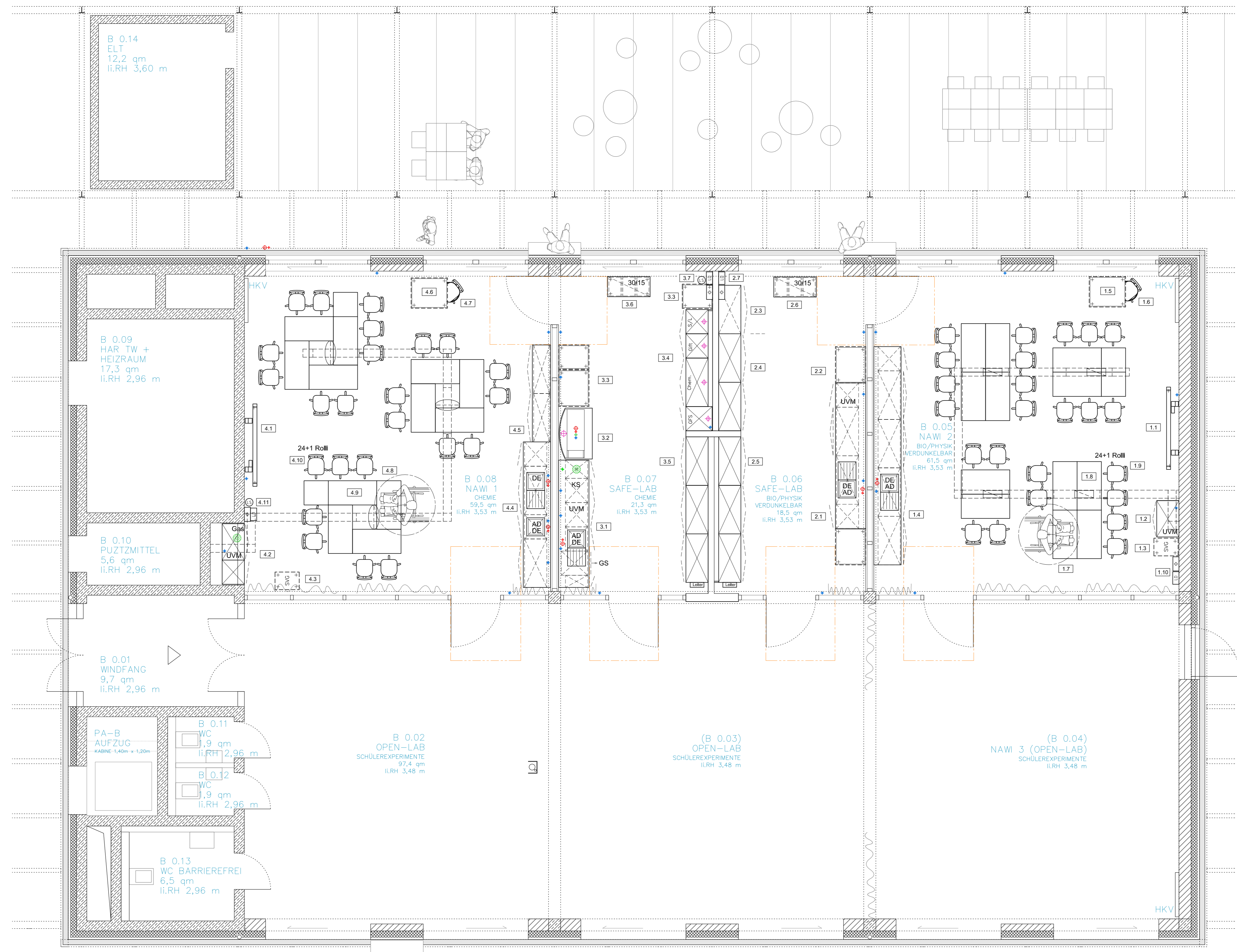




- Ausrüstungsliste Einrichtung**
- Raum B 0.05 Nawi 2 BIO/PHYSIK (Experimentieren mit ELT, Mikroskope)**
- [1.1] interaktives (mobiles) Tafelsystem, Fabrikat noch genauer definieren Beschaffung in Verantwortung Schulverwaltung Weimar
 - [1.2] Anschluss-Schrank, Medienübergabestelle 230V/Kleinspannung für das Deckensystem, Elektro-Unterverteilung für diesen Raum inkl. Not/Aus-Schaltung, komplette Medienversorgung durch den Ausstatter mit insgesamt 4 Medienterminals, Leitungsführung durch den Ausstatter
 - [1.3] mobiles Stromversorgungsgerät zur Bereitstellung der Kleinspannung
 - [1.4] Spülenstrecke und Experimentierfläche, B/H/T 5400/900/675, 1 Becken, Warmwasser über Durchlauferhitzer, Augennotdusche, verschiedene Unterbauten, rechts Steckdosen auf der Wand durch das Gewerk Elektro
 - [1.5] 1x fahrbarer Lehrertisch, B/H/T 900/900/750
 - [1.6] Lehrer-Drehstuhl mit Fußring
 - [1.7] Schülertisch für Rollstuhlfahrer, B/T 1200/600, manuell höhenverstellbar
 - [1.8] 11x Schülertisch, B/T 1200/600, 2x Schülertisch B/T 600/600
 - [1.9] 24x Schüler-Drehstuhl, höhenverstellbar
 - [1.10] Erste-Hilfe-Zubehör (Löschdecke, Erste-Hilfe-Kasten), Feuerlöscher nicht durch Ausstatter (zentrale Beschaffung für gesamte Schule)
- Raum B 0.06 Safe Lab Bio/Phy (Vorb., Schülerexperimente)**
- [2.1] Laborarbeitsplatz, B/H/T 3600/900/750, verschiedene Unterbauten, Elektro-Unterverteilung für diesen Raum inkl. Not/Aus-Schaltung, Propangasflasche im Unterbau, Gas-Sicherheitsvorrichtung, Standsäule Gas auf der Tischplatte, Kühlschrank integriert, Geschirrspüler integriert, Laborspüle mit 1 Becken und Ablauffläche, Warmwasser über Durchlauferhitzer, Augennotdusche Steckdosen auf der Wand durch das Gewerk Elektro
 - [2.2] 2x fahrbarer Ansatzisch, B/H/T 900/900/750
 - [2.3] Sideboardschrank für Unterrichtsmaterialien, B/H/T 1200/900/550
 - [2.4] Schrankwand, B/H/T 2400/2850/550, Schränke mit Teilverglasung, mit Aufsätzen
 - [2.5] Schrankwand, B/H/T 3600/2850/550, Schränke mit Teilverglasung, mit Aufsätzen mit Leiter
 - [2.6] mobiler Wagen mit Materialboxen, Zubehör für Experimente, je nach Ausführung mit 15 großen oder 30 kleinen Kästen (oder kombiniert) (hier Parkposition, Nutzung in Raum B 0.05)
 - [2.7] Erste-Hilfe-Zubehör (Löschdecke, Erste-Hilfe-Kasten), Feuerlöscher nicht durch Ausstatter (zentrale Beschaffung für gesamte Schule)
- Raum B 0.07 Safe Lab Che (Vorb., Schülerexperimente, Abzug, Gefahrstoffe)**
- [3.1] Laborarbeitsplatz, B/H/T 3150/900/750, verschiedene Unterbauten, Elektro-Unterverteilung für diesen Raum inkl. Not/Aus-Schaltung, Propangasflasche im Unterbau, Gas-Sicherheitsvorrichtung, Standsäule Gas auf der Tischplatte, Kühlschrank integriert, Geschirrspüler integriert, Laborspüle mit 1 Becken und Ablauffläche, Warmwasser über Durchlauferhitzer, Augennotdusche Steckdosen auf der Wand durch das Gewerk Elektro
 - [3.2] Demonstrationstisch, B/H/T 1250/2200/900, aufgestellt hinter der Glasfront, vorbereiten im Safe-Lab = betrachten im NAWI-Raum: Anwesenheit eines 2. Lehrers erforderlich: 1. Medien Gas, 230V und Wasser, Lüftungsanschluss, Entlüftung durch Gewerk Sanitär
 - [3.3] 1x fahrbarer Ansatzisch, B/H/T 900/900/750
 - [3.4] 2x fahrbarer Ansatzisch, B/H/T 600/900/750
 - [3.5] Chemielagerschrankwand, B/H/T 3000/2100/600, ohne Aufsätze, Lüftungsanschluss, Entlüftung durch Gewerk Sanitär
 - [3.6] Schrankwand, B/H/T 3600/2850/550, Schränke mit Teilverglasung, mit Aufsätzen mit Leiter
 - [3.7] mobiler Wagen mit Materialboxen, Zubehör für Experimente, je nach Ausführung mit 15 großen oder 30 kleinen Kästen (oder kombiniert) (hier Parkposition, Nutzung in Raum B 0.06)
 - [3.8] Erste-Hilfe-Zubehör (Löschdecke, Erste-Hilfe-Kasten), Feuerlöscher nicht durch Ausstatter (zentrale Beschaffung für gesamte Schule)
- Raum B 0.08 Nawi 1 CHEMIE (Raum für Experimentieren mit Gas + ELT)**
- [4.1] interaktives (mobiles) Tafelsystem, Fabrikat noch genauer definieren Beschaffung in Verantwortung Schulverwaltung Weimar
 - [4.2] Anschluss-Schrank, Medienübergabestelle 230V/Kleinspannung/Gas für das Deckensystem, Elektro-Unterverteilung für diesen Raum inkl. Not/Aus-Schaltung, Propangasflasche im Schrank, Gas-Sicherheitsvorrichtung, komplette Medienversorgung durch den Ausstatter mit insgesamt 3 Medienterminals, Leitungsführung durch den Ausstatter, daneben Materialschrank B 600
 - [4.3] mobiles Stromversorgungsgerät zur Bereitstellung der Kleinspannung
 - [4.4] Spülenstrecke und Experimentierfläche, B/H/T 3600/900/675, 2 Becken, Warmwasser über Durchlauferhitzer, Augennotdusche, verschiedene Unterbauten, rechts Steckdosen auf der Wand durch das Gewerk Elektro
 - [4.5] Sideboardschrank für Unterrichtsmaterialien, B/H/T 2400/900/400
 - [4.6] 1x fahrbarer Lehrertisch, B/H/T 900/900/750
 - [4.7] Lehrer-Drehstuhl mit Fußring
 - [4.8] Schülertisch für Rollstuhlfahrer, B/T 1200/600, manuell höhenverstellbar
 - [4.9] 11x Schülertisch, B/T 1200/600, 2x Schülertisch B/T 600/600
 - [4.10] 24x Schüler-Drehstuhl, höhenverstellbar
 - [4.11] Erste-Hilfe-Zubehör (Löschdecke, Löschsand, Erste-Hilfe-Kasten), Feuerlöscher nicht durch Ausstatter (zentrale Beschaffung für gesamte Schule)



Legende Abkürzungen

- AD Augennotdusche
- DE Durchlauferhitzer
- GS Geschirrspüler
- KS Kühlschrank
- LD Löschdecke
- LS Löschsand
- SVG Stromversorgungsgerät
- UVM Unterverteilung im Möbel für diesen Raum

Legende Medien

- Abwasser
- Zuleitung Wasser
- Zuleitung Elektro/Daten
- Zuleitung Propangas
- Weiterleitung Propangas
- Übergabestutzen Lüftung zum Anschluss an die Abluftanlage durch Gewerk Sanitär

PROFANGAS

Bereitstellung der datenaenschlüsse durch Gewerk Elektro

