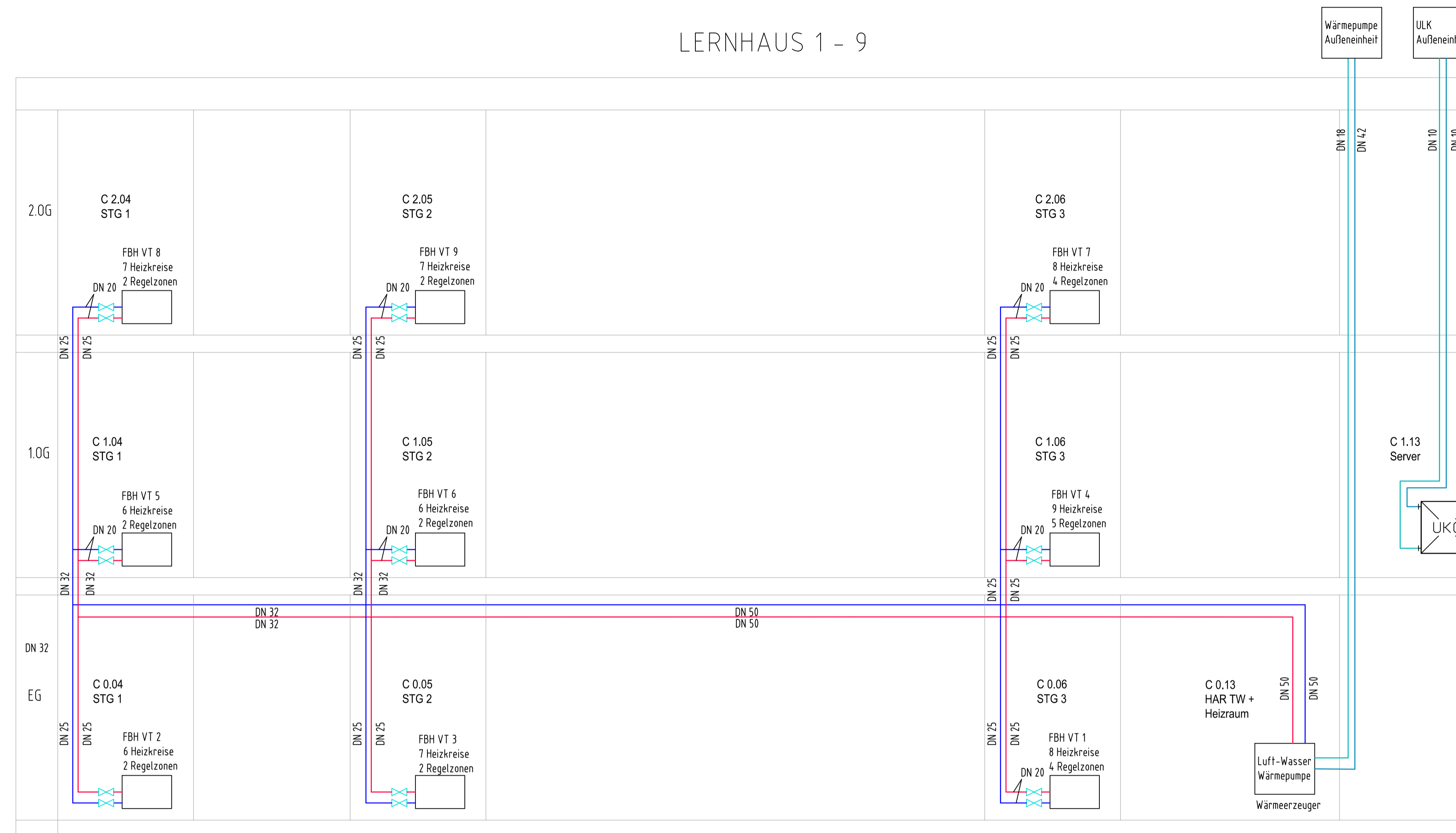


LERNHAUS 1 - 9



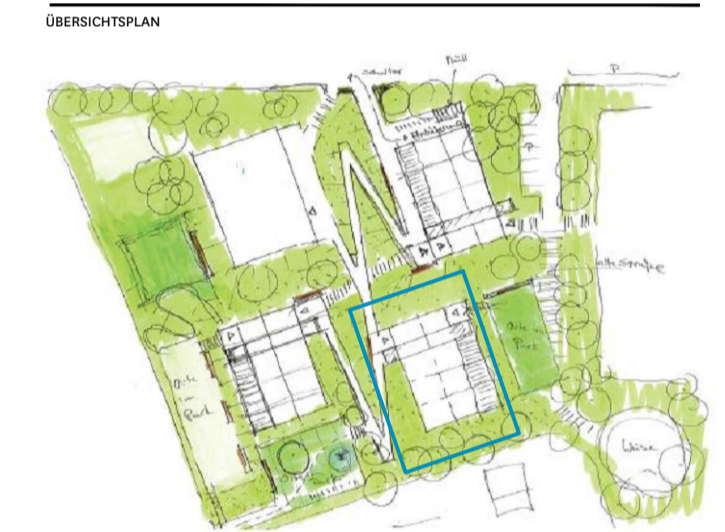
Schulbau Open Source
Staatliche Gemeinschaftsschule Weimar

Montag Stiftung Jugend und Gesellschaft
IBA Thüringen

Stadtverwaltung Weimar

Schulgemeinschaft der Staatlichen
Gemeinschaftsschule Weimar

gernot schulz : architektur, Köln
Hausmann Architekten, Aachen
Walter Heilmann Schulbauberater, Köln
Studio Urbane Landschaften, Hamburg
IB Hausladen, München
Ingenieurbüro Fruth, Grässner & Partner
IBC Ingenieurbau-Consult GmbH
Ingenieurbüro Matthias Münz, Weimar
Hoock & Partner Sachverständige PartG mbB
Eckmann & Rowley, Bonn



Stad Weimar
Sport- und Schulverwaltungsamt
Schwanseestraße 17
99423 Weimar

Montag Stiftung Jugend und Gesellschaft
Adenauerallee 127
53113 Bonn

IBA Thüringen
Auenstrasse 9
99510 Apolda

gernot schulz : architektur GmbH
Vorgebirgstraße 338
50969 Köln

Leistungsphase 3
Lernhaus 1-9
HEIZUNG Strangschem

26.09.2019

SOS_IBH_LPH3_LH1-9_H_Schema-1.pdf

SCHEMASYMBOLS HEIZUNG / KÄLTE

	Absperrarmatur		Rückschlagklappe		Auslaufventil
	Absperrventil		Schmutzfilter		Thermometer
	Regelventil		Absperrklappe		Manometer
	Absperrventil mit Magnetantrieb		Pumpe		Flanschverbindung
	Absperr- und Regulier- ventil mit Motorantrieb		Kompensator		Flansch mit Enddeckel
	3-Wege-Ventil mit Motorantrieb		Membran- ausdehnungsgefäß		Trichter
	Sicherheitsventil federbelastet		Wärmemengenzähler		
	Druckminderventil		Umluftkühlgerät		Verbraucher Allgemein

— Heizung Vorlauf — Kühlung Vorlauf — Trinkwasser kalt
 - - - - - Heizung Rücklauf - - - - - Kühlung Rücklauf - - - - - Trinkwasser warm