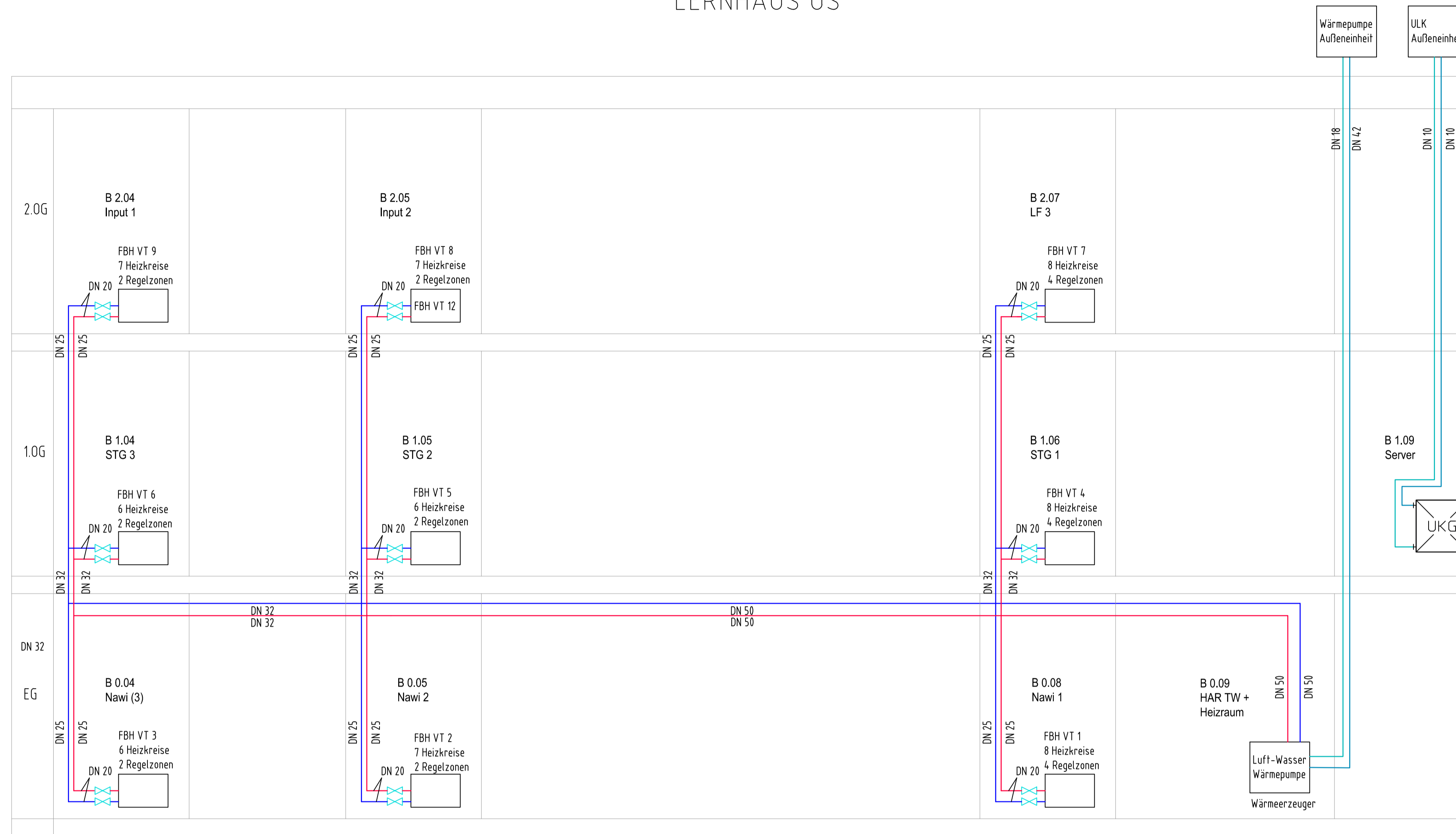




LERNHAUS OS



In Kooperation mit:
IBA Thüringen

PROJEKT
Schulbau Open Source
Staatliche Gemeinschaftsschule Weimar

ENTWICKLUNGSTEAM
Montag Stiftung Jugend und Gesellschaft
IBA Thüringen

Stadtverwaltung Weimar
Schulgemeinschaft der Staatlichen
Gemeinschaftsschule Weimar

gernot schulz : architektur, Köln
Hausmann Architekten, Aachen
Walter Heilmann Schulbauberater, Köln
Studio Urbane Landschaften, Hamburg
IB Hausladen, München
Ingenieurbüro Fruth, Grässner & Partner
IBC Ingenieurbau-Consult GmbH
Ingenieurbüro Matthias Münz, Weimar
Hoock & Partner Sachverständige PartG mbB
Eckmann & Rowley, Bonn

ÜBERSICHTSPLAN



BAUHERR
Stadt Weimar
Sport- und Schulverwaltungsamt
Schwanseestraße 17
99423 Weimar

AUFTRAGGEBER
Montag Stiftung Jugend und Gesellschaft
Adenauerallee 127
53113 Bonn

KOOPERATIONSPARTNER
IBA Thüringen
Auenstraße 9
99510 Apolda

FACHPLANER
Hochbauplanung
gernot schulz : architektur GmbH
Vorgebirgstraße 338
50969 Köln

PLANINHALT
Leistungsphase 3
Lernhaus Oberstufe
HEIZUNG Strangschemata

26.09.2019

PLANBEZEICHNUNG
SOS_IBH_LPH3_LHOS_H_Schema-1.pdf

LIZENZ

SCHEMASYMBOLLE HEIZUNG / KÄLTE

	Absperrarmatur		Rückschlagklappe		Auslaufventil
	Absperrventil		Schutzfilter		Thermometer
	Regelventil		Absperrklappe		Manometer
	Absperrventil mit Magnetantrieb		Pumpe		Flanschverbindung
	Absperr- und Regelventil mit Motorantrieb		Kompensator		Flansch mit Enddeckel
	3-Wege-Ventil mit Motorantrieb		Membran- ausdehnungsgefäß		Trichter
	Sicherheitsventil federbelastet		Wärmemengenzähler		Verbraucher Allgemein
	Druckminderventil				
	Wärmetauscher		Umluftkühlgerät		

— Heizung Vorlauf — Kühlung Vorlauf — Trinkwasser kalt
- - - Heizung Rücklauf - - - Kühlung Rücklauf - - - Trinkwasser warm