

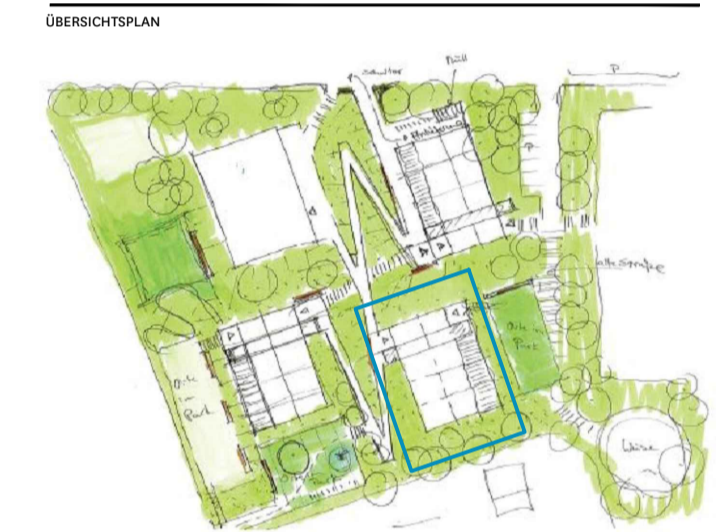
PROJEKT  
**Schulbau Open Source**  
Staatliche Gemeinschaftsschule Weimar

ENTWICKLUNGSTEAM  
Montag Stiftung Jugend und Gesellschaft  
IBA Thüringen

Stadtverwaltung Weimar

Schulgemeinschaft der Staatlichen  
Gemeinschaftsschule Weimar

gernot schulz : architektur, Köln  
Hausmann Architekten, Aachen  
Walter Heilmann Schulbauberater, Köln  
Studio Urbane Landschaften, Hamburg  
IB Hausladen, München  
Ingenieurbüro Fruth, Grässner & Partner  
IBC Ingenieurbau-Consult GmbH  
Ingenieurbüro Matthias Münz, Weimar  
Hoock & Partner Sachverständige PartG mbB  
Eckmann & Rowley, Bonn



BAUHER  
Stadt Weimar  
Sport- und Schulverwaltungsamt  
Schwanseestraße 17  
99423 Weimar

AUFTRAGGEBER  
Montag Stiftung Jugend und Gesellschaft  
Adenauerallee 127  
53113 Bonn

KOOPERATIONSPARTNER  
IBA Thüringen  
Auenstrasse 9  
99510 Apolda

FACHPLANER  
Hochbauplanung  
gernot schulz : architektur GmbH  
Vorgebirgstraße 338  
50969 Köln

PLANNIVAU  
Leistungsphase 3

Lernhaus Oberstufe  
SANITÄR Strangschemata  
Abwasser

26.09.2019

PLANBEZEICHNUNG  
SOS\_IBH\_LPH3\_LHOS\_SW\_Schema.pdf

LIZENZ

- Abwasserhebeanlage
- AP-Reihendusche
- AusgussbeckenPWH/PWC
- Belüftungsventil AAV
- Bodenablauf
- Fettabscheider
- Geodätischer Nullpunkt (Abwasser)
- Getränkeautomat
- Gipsbeckenanlage
- hygienische Spülstation
- Instrumentenspültisch Wandarmatur
- Kanalbindung
- Küchenspüle/Spülmaschine
- Layer Verbindung
- Lüftungshaube HL (Hauptlüftung)
- Notdusche
- Rückstauabene
- Schacht mit geschlossenem Durchfluss
- Spüle m. Einlocharmatur + Geschirrspüler
- Spüle m. Einlocharmatur
- Spülmaschine PWC
- Übersprung (klein)
- UP-Badwanne
- UP-Dusche
- Urinal Druckspüler m.Sensor
- Wand WC UP-Spülkasten Bet. von vorne
- Wand WC UP-Spülkasten m. Stützklappgriffen
- Waschmaschine PWC
- Waschtisch m. Einlocharmatur
- Lüftung
- Schmutzwasser
- Schmutzwasser - fetthaltig