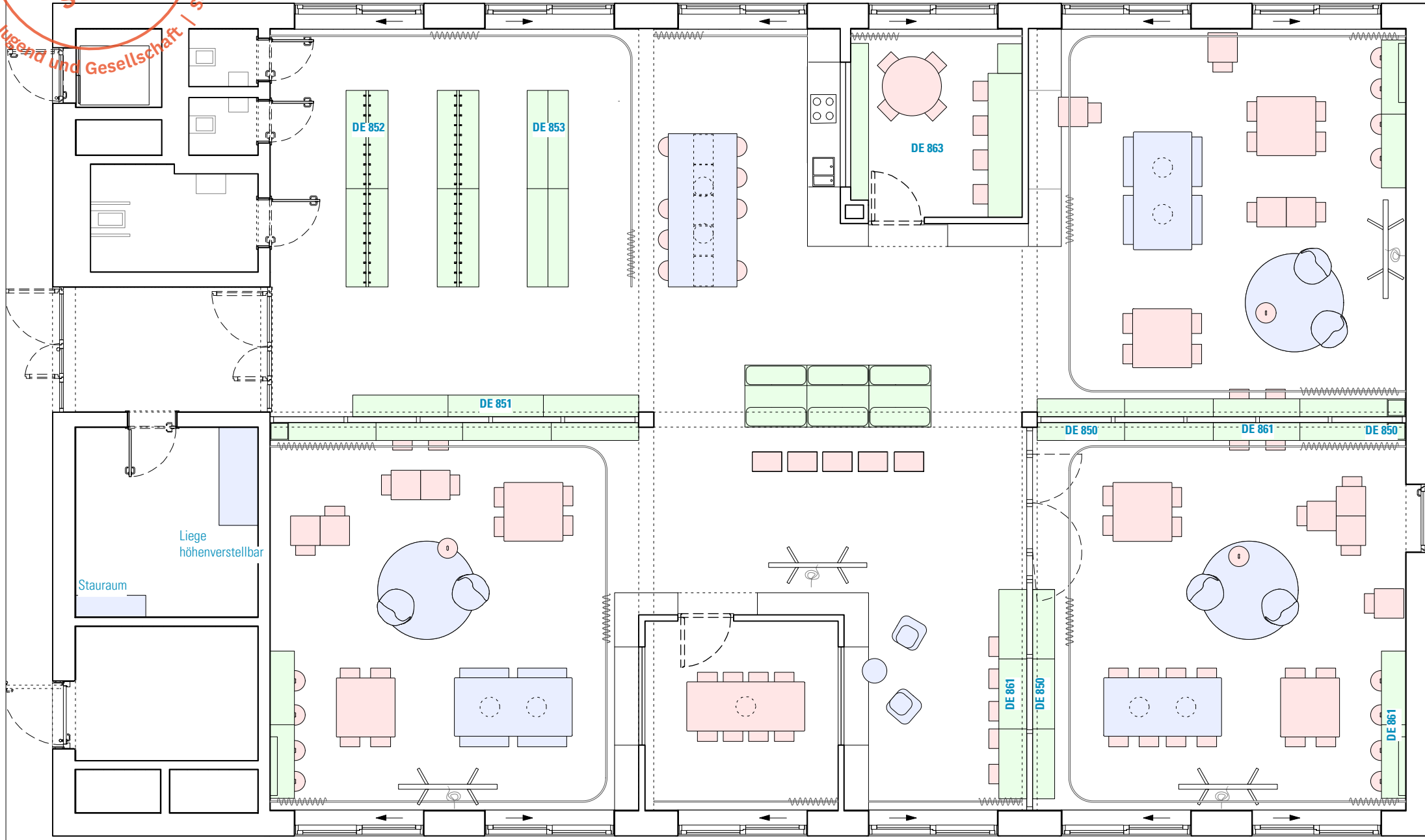


Übersicht Lose Möblierung

Lernhaus 1-9 | BTC OG 1

Montag Stiftung Jugend und Gesellschaft | SOS Weimar

SCHULBAU
OPEN
SOURCE



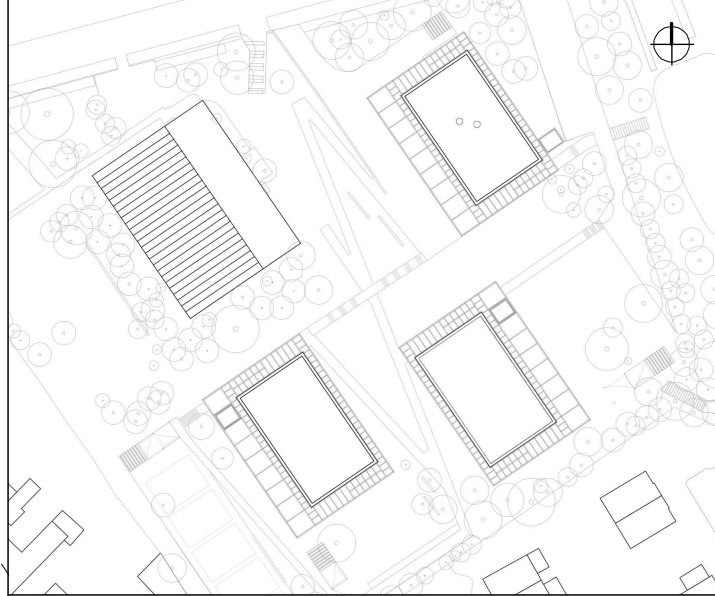
*Hinweis: Grundriss-Darstellung nur nachrichtlich, in Teilen bereits fortgeschrieben.
Kleinteilige Gegenstände (Boxen, Leiter, Whiteboards, etc.) nicht dargestellt, siehe Kostenberechnung.*

LEGENDE LOSE MÖBLIERUNG (VE 611)

- Planpaket Lose Schreiner Möbel
- Planpaket Lose Möbel
- Bestand / Übergangsphase / o.ä.

HINWEISE: Alle Maße sind von den Ausführenden verantwortlich zu prüfen. Abweichungen und Unstimmigkeiten jeglicher Art sind vor der Ausführung der Bauleitung mitzuteilen. Der Plan gilt nur in Zusammenhang mit der Statik und den entsprechenden Schalplänen. Sämtliche Höhenangaben beziehen sich auf ± 0,00 bzw. m ü.NN.

Index	Änderung	Bearbeiter	Datum



Projekt:
SCHULBAU OPEN SOURCE
Neubau Schule am Hartwege 2 - 99425 Weimar

Planinhalt:
AUSFÜHRUNGSPLANUNG
BTC Lernhaus 1-9 | Übersicht Lose Möbel OG1

Kooperationspartner:
IBA Thüringen Auenstrasse 9, 99510 Apolda
Montag Stiftung Jugend und Gesellschaft Adenauerallee 127, 53113 Bonn

Bauherrenschaft:
Stadt Weimar
Schwanseestraße 17
99423 Weimar



Entwurfsverfasser:
gernot schulz : architektur GmbH
Vorgebirgstraße 338
50969 Köln
gernot schulz : architektur GmbH

Format:	Maßstab:	Erstellt am:	Erstellt von:	Status:	Index Nr.:	Index vom:
ISO A3	1:100	26.07.23	nm/sw	VA	00	18.08.2023

Projekt-Nr.:	Plan-Nr.:
2618	927-GSA-SOS-LP5-100-ÜP-OG1-LM-BTC-V-00_