

In Kooperation mit:
IBA Thüringen

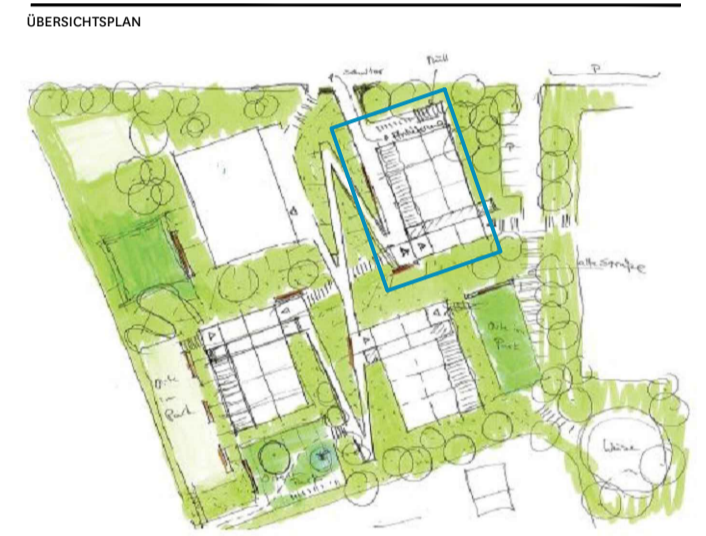
PROJEKT
Schulbau Open Source
Staatliche Gemeinschaftsschule Weimar

ENTWICKLUNGSTEAM
Montag Stiftung Jugend und Gesellschaft
IBA Thüringen

Stadtverwaltung Weimar

Schulgemeinschaft der Staatlichen
Gemeinschaftsschule Weimar

gernot schulz : architektur, Köln
Hausmann Architekten, Aachen
Walter Heilmann Schulbauberater, Köln
Studio Urbane Landschaften, Hamburg
IB Hausladen, München
Ingenieurbüro Fruth, Grässner & Partner
IBC Ingenieurbau-Consult GmbH
Ingenieurbüro Matthias Münz, Weimar
Hoock & Partner Sachverständige PartG mbB
Eckmann & Rowley, Bonn



BAUHER
Stadt Weimar
Sport- und Schulverwaltungsamt
Schwanseestraße 17
99423 Weimar

AUFTRAGGEBER
Montag Stiftung Jugend und Gesellschaft
Adenauerallee 127
53113 Bonn

KOOPERATIONSPARTNER
IBA Thüringen
Auenstrasse 9
99510 Apolda

FACHPLANER
Hochbauplanung
gernot schulz : architektur GmbH
Vorgebirgstraße 338
50969 Köln

PLANNIVAU
Leistungsphase 3

Lernhaus Oberstufe
SANITÄR Strangschema
Trinkwasser

26.09.2019

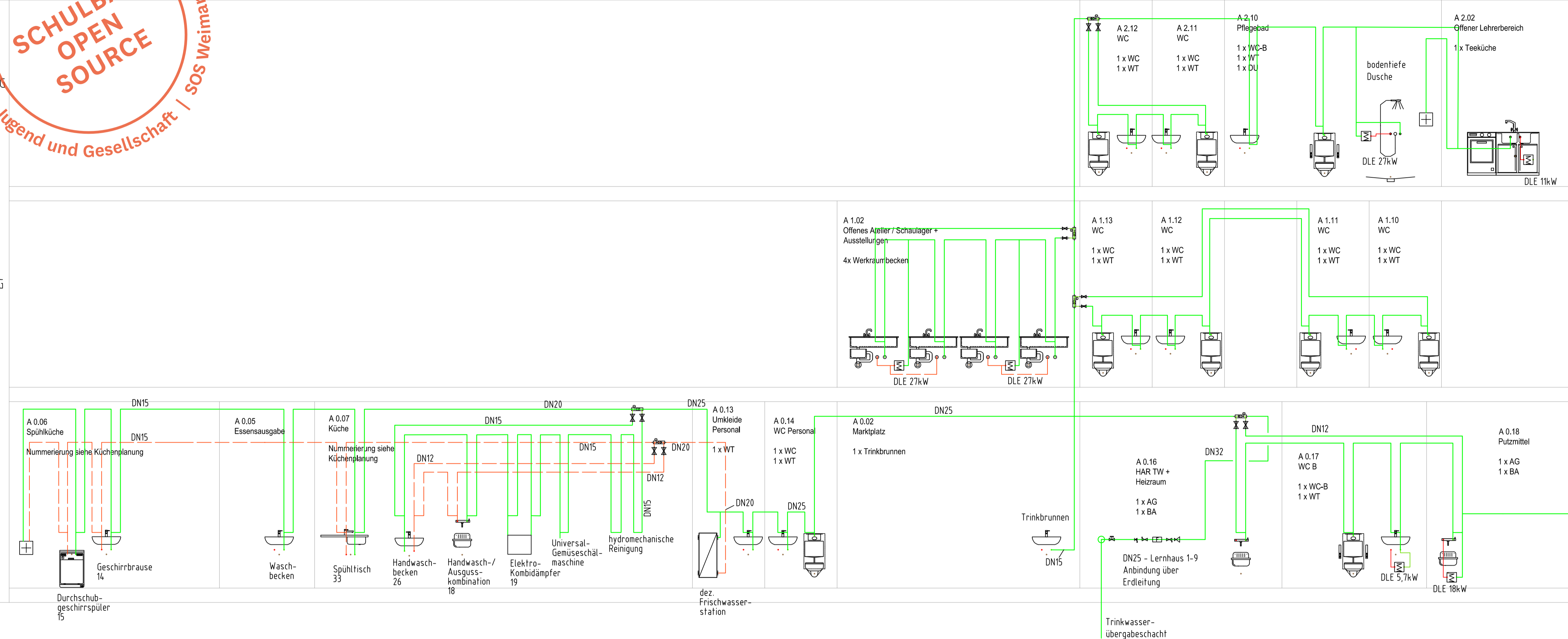
PLANBEZEICHNUNG
SOS_IBH_LPH3_GEM_TW_Schema.pdf

LIZENZ

2.OG

1.OG

EG



- Absperrarmatur m. Entleerung
- Absperrarmatur
- Ausgussbecken PWH/PWC
- Auslaufventil
- bodentiefe Dusche
- dynamischer Strömungsteiler
- Elektro- Trinkwasserspeicher UT
- Enthärtungsanlage
- Entleerung
- Fettabscheider
- Frosti Plus (Dauerverbr.)
- Geodätischer Nullpunkt (Trinkwasser)
- Getränkeautomat
- Gipsbeckenanlage
- Hausanschlusspunkt
- hygienische Spülstation
- Instrumentenspültisch Wandarmatur
- KFR-Ventil
- Küchenspüle/Spülmaschine
- Layer Verbindung
- Pumpe
- Rückflussverhinderer
- Sicherheitsventil
- Spüle m. Einlocharmatur + Geschirrspüler
- Spüle m. Einlocharmatur
- Spülmaschine PWC/PWH
- Übersprung (groß)
- Übersprung (klein)
- UP-Badwanne
- Urinal Druckspüler m.Sensor
- Vollstromabspernung AP
- Wand WC UP-Spülkasten Bet. von vorne
- Wand WC UP-Spülkasten m. Stützklappgriffen
- Waschmaschine PWC
- Waschtisch m. Einlocharmatur
- Wasserzähler
- Wohnungswasserstation
- zentraler Trinkwassererwärmer (klassisch)
- Kaltwasser
- Warmwasser
- Zirkulation

frostsicher Außenarma

Trinkwasser-
übergabeschacht