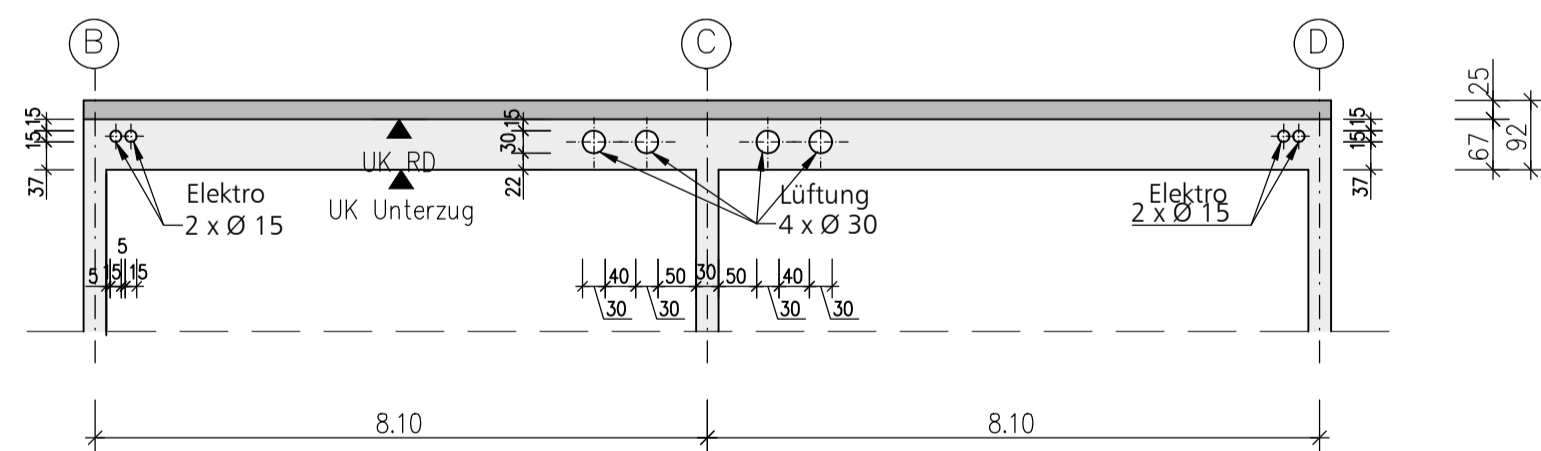


Darstellung der detaillierten Stahlkonstruktion im Grundriss Erdgeschoss LH OS!

Schnitt A - A - Durchbruchdarstellung mit Prinzipanordnung der Durchbrüche



Legende: Baustoffe und Bauteilabmessungen (statische Mindestanforderungen)

<b>Decke</b>		Stahlbetondecke, h = 20 cm, C30 / 37, XC1
		Stahlbetondecke, h = 25 cm, C 30 / 37, XC1
		Stahlbetonstützen, Fertigteile, b/h = 30 cm / 30 cm, C45 / 55, XC1
		Stahlbetonunterzüge, b=30 cm, h=67 cm (unter Decke), C 25 / 30, XC1
<b>Wände</b>		Stahlbetonwände , d=25 cm, C 25 / 30, XC1
		tragendes Mauerwerk, b=24 cm, SFK 12, MG IIa, incl. Tüerstürze
		nichttragende Wände (Mauerwerk, Trockenbau, Sonstiges)
		Außenwand-Fensterpfeiler d=24 cm, SFK 12, MG IIa

