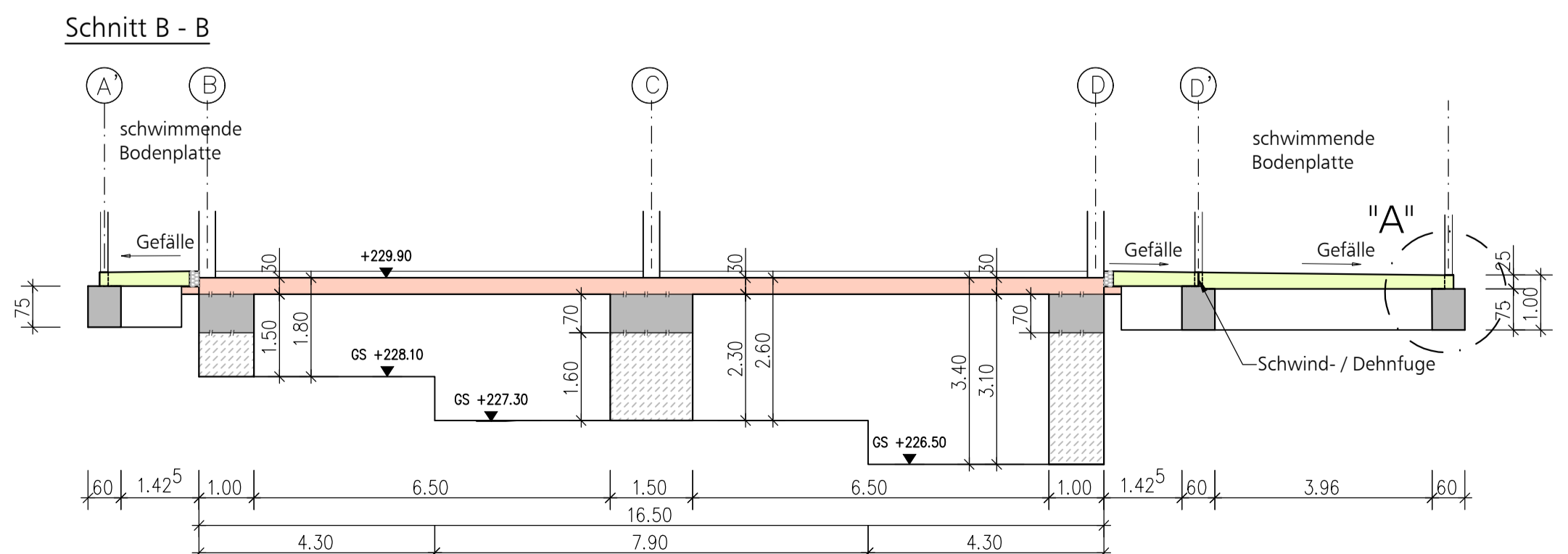
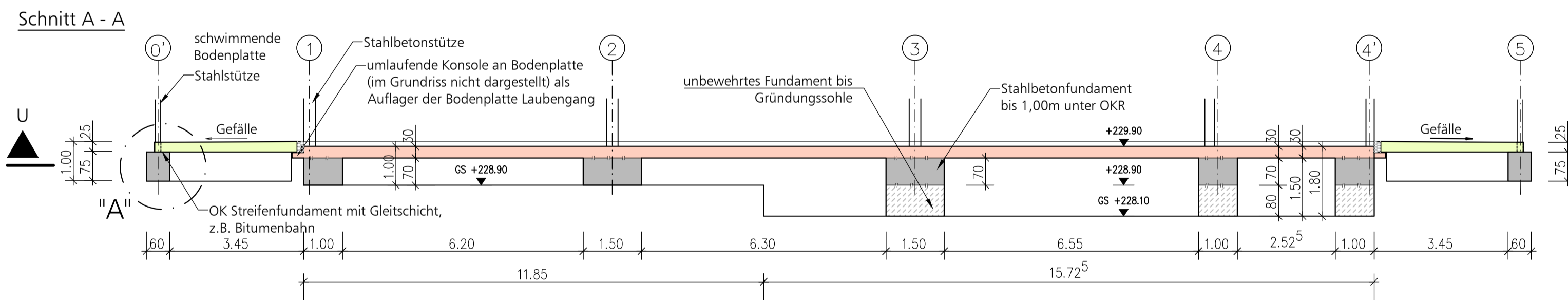
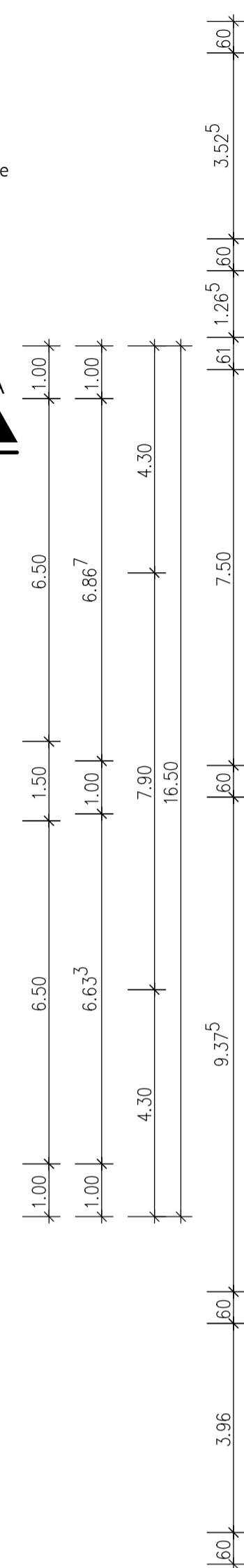
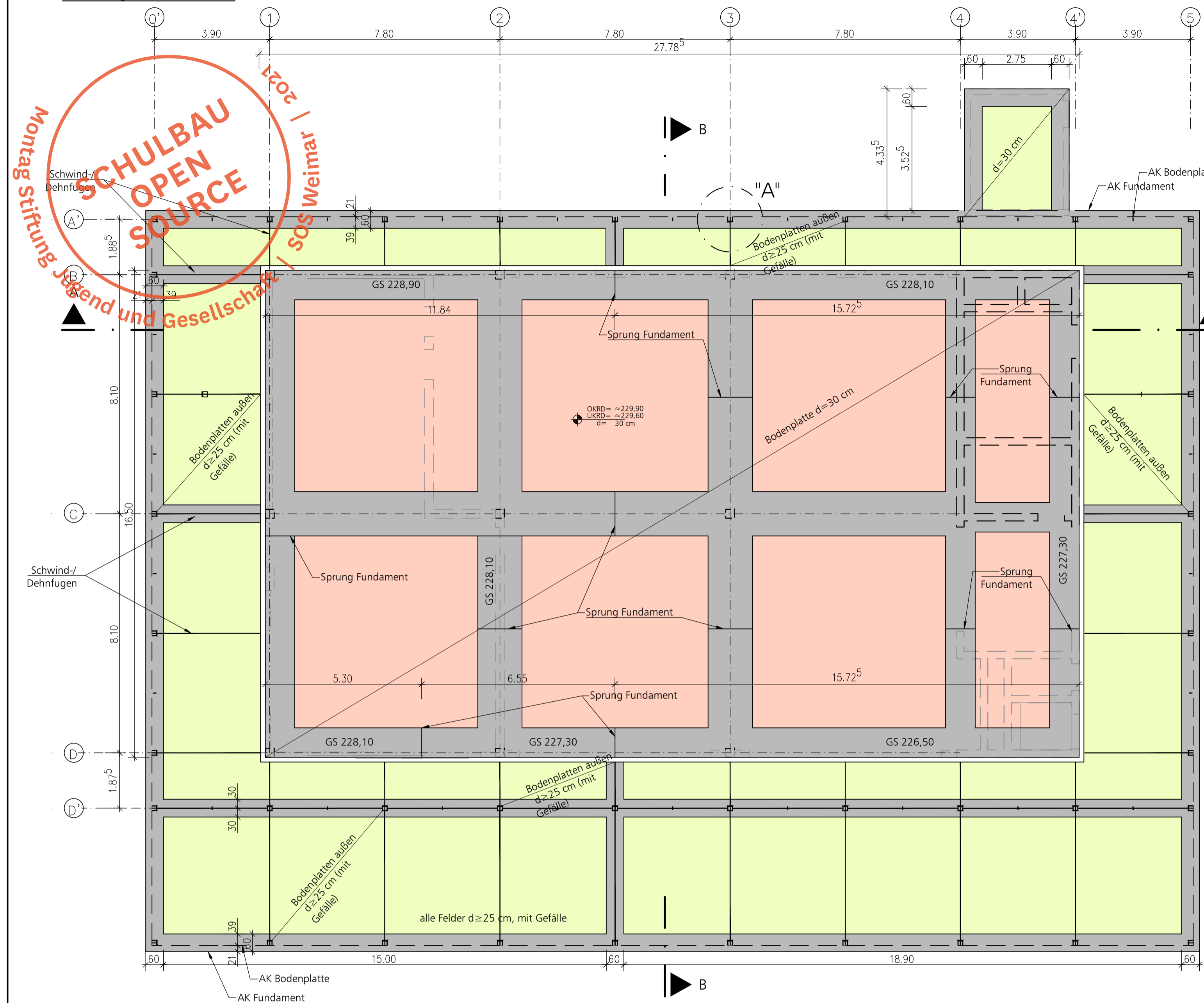
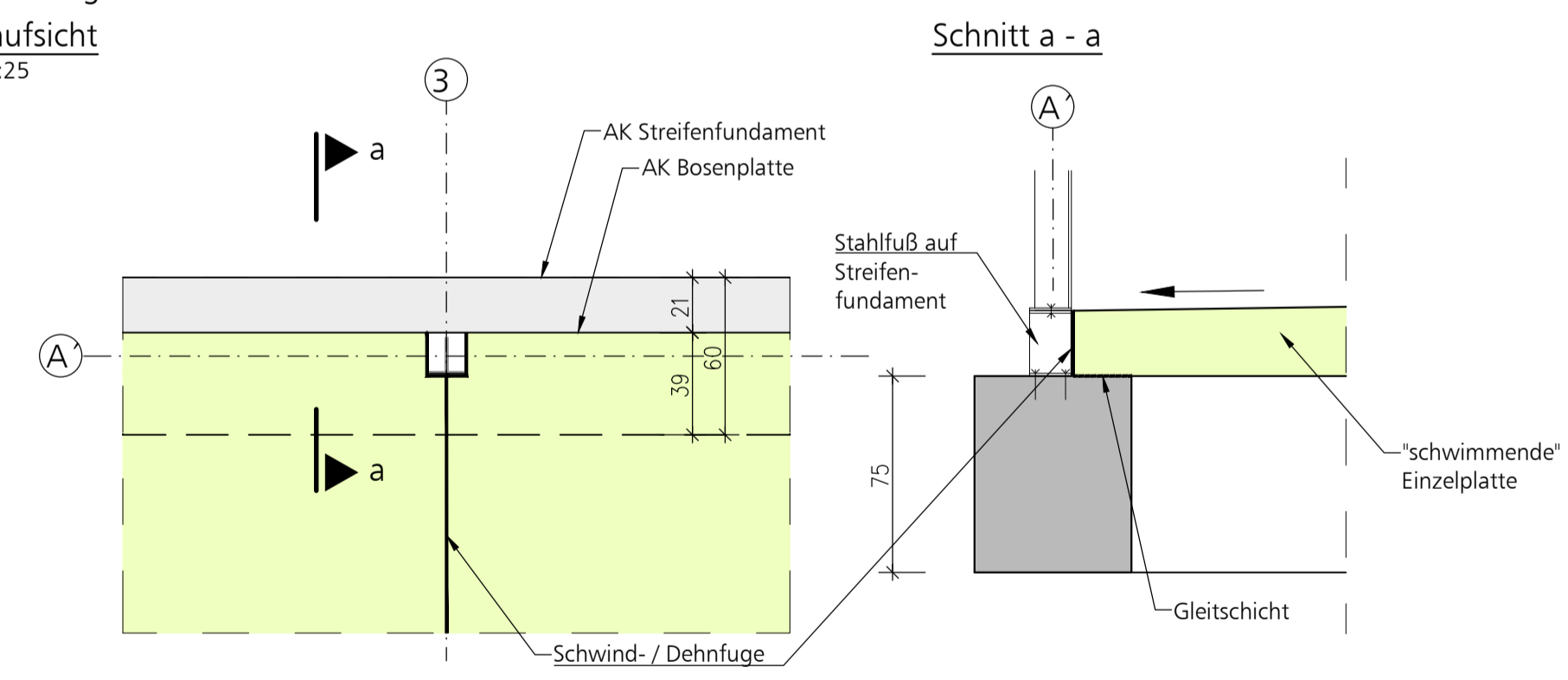


Gründung - Untersicht U-U



Detail "A"
Gründung Stahlstützen
Draufsicht
M 1:25



- Bodenplatte unter Baukörper:**
h=30 cm, C35 / 45, XC2, XF1, WF, B500A
- Streifenfundamente:**
Breite: außen b=1,00m
innen b=1,50 m
Höhe: h=1,00m C35 / 45, XC2, XF1, WF, B500A
ab h=1,00m bis Gründungssohle unbewehrt C25 / 30, X0
- Bodenplatte Laubengang:**
schwimmende Einzelplatten, umlaufend Dehnfugen
h≥25 cm (Gefälle), C35 / 45, XC4, XF4, WS, B500A
- Streifenfundamente:**
Breite: b=0,60m
Höhe: h=1,00m C35 / 45, XC2, XF1, WF, B500A
OK Streifenfundamente mit Gleitschicht, z.B. Bitumenbahn
- Schwind- / Dehnfuge
- GS=Gründungssohle



**Montag Stiftung
Jugend und Gesellschaft**

in Kooperation mit:
IBA Thüringen

PROJEKT
Schulbau Open Source
Staatliche Gemeinschaftsschule Weimar

ENTWICKLUNGSTEAM
Montag Stiftung Jugend und Gesellschaft
IBA Thüringen
Stadtverwaltung Weimar
Schulgemeinschaft der Staatlichen
Gemeinschaftsschule Weimar
gernot schulz : architektur, Köln
Hausmann Architekten, Aachen
Walter Heilmann Schulbauberater, Köln
Studio Urbane Landschaften, Hamburg
IB Hausladen, München
Ingenieurbüro Fruth, Grässner & Partner
IBC Ingenieurbau-Consult GmbH
Ingenieurbüro Matthias Münz, Weimar
Hoock & Partner Sachverständige PartG mbB
Eckmann & Rowley, Bonn

ÜBERSICHTSPLAN


BAUHERR
Stadt Weimar
Sport- und Schulverwaltungsamt
Schwanseestraße 17
99423 Weimar

AUFTRAGGEBER
Montag Stiftung Jugend und Gesellschaft
Adenauerallee 127
53113 Bonn

KOOPERATIONSPARTNER
IBA Thüringen
Auenstrasse 9
99510 Apolda

FACHPLANNER
Tragwerksplanung
Ingenieurbüro Matthias Münz
Washingtonstraße 30
99423 Weimar

PLANKHALT
Leistungsphase 3
Gemeinschaftshaus
Tragwerk Gründung
Maßstab 1:100
27.09.2019

PLANBEZEICHNUNG
GH_Gründung_TR.pdf

LIZENZ

VORABZUG